



Sopsorteringsguide

– från aceton till örontops



Stockholm – Europas miljö huvudstad 2010

EU-kommissionen har utnämnt Stockholm till Europas första miljö huvudstad. Priset ges till den stad som bäst visar vägen till en miljövänlig stadsmiljö och visar upp goda resultat, förbättringar och ambitiösa mål för framtiden.

Stockholm har bedömts utifrån ett antal miljö kriterier. I juryns motivering nämns bland annat stadens långsiktiga och framgångsrika miljöarbete med till exempel rent vatten, hantering av sopor, minskat buller och byggandet av miljövänliga stadsdelar.

Stockholms stad har fått priset och det tillfaller alla som bor och verkar i staden. Det är vi tillsammans som gör att Stockholm är på god väg att nå visionen om en stad i världsklass.

Dina sopor – inte vilket skräp som helst

Dina sopor är betydligt mer spännande än du tror! Dina gamla förpackningar kan återvinnas och bli material till nya. Även dina gamla elsaker kan tas om hand och återvinnas. Ja, till och med farligt avfall kan bli något nytt när det får möjligheten att tas omhand – på rätt sätt.

Varje människa ger upphov till en ansevärd mängd avfall varje dag, hela livet. Hur vi hanterar vårt avfall idag och i framtiden är därför en viktig fråga. Avfall är inte skräp som vi bara kan göra oss av med. Det är en resurs som vi måste utnyttja så långt det är möjligt genom återanvändning, materialåtervinning och energiutvinning.

För att göra avfallet till en resurs måste vi alla hjälpa till. För att göra det enklare att sortera har vi tagit fram den här sorteringsguiden. Den innehåller nästan allt, från aceton till öröntops. Plus en hel del praktiska tips. Vi hoppas att du kommer att ha stor nytta av den. Tack för att du återvinner!

PS. Guiden är skriven för dig som bor i lägenhet eller eget hus inom Stockholms kommun. För företag och verksamheter gäller andra bestämmelser. Se www.stockholm.se/naringsliv/avfall för rätt information. DS.



TRAFIKKONTORET
Kontaktcenter 08-508 465 40
www.stockholm.se/avfall

Så bidrar du till en bättre miljö

För att göra det lite enklare kan du ställa dig själv fyra frågor, för att veta om det du vill bli av med hör hemma i soppåsen eller inte:

- 1) Är avfallet farligt eller giftigt för människa och miljö?
- 2) Har avfallet sladd eller batteri?
- 3) Är avfallet för stort för soppåsen eller brinner det inte så bra?
- 4) Är avfallet en förpackning eller en tidning?

I den här sorteringsguiden berättar vi hur dessa avfall sorteras istället för att hamna i soppåsen.

Det här får aldrig hamna i soppåsen

Farligt avfall. Det säger sig själv att det aldrig får läggas i soppåsen eller tömmas i avloppet. Färgrester, lösningsmedel och andra hushållskemikalier innehåller gifter och ämnen som är skadliga för vår miljö.

Elavfall. Saker som drivits med sladd eller batteri: hushållsapparater, leksaker, glödlampor, lysrör och lågenergilampor. Elavfallet innehåller ämnen som är skadliga för vår miljö och måste därför tas omhand på särskilt sätt.

Grovavfall. Saker som är för stora eller för tunga för soppåsen eller som av andra skäl inte ska läggas där, t ex för att det består av material som inte är brännbart.

Sortera ut dina förpackningar

Töm och rengör förpackningarna. Du behöver inte diska dem med diskborste och diskmedel. Skölj bara ur dem med lite vatten – kanske som det sista du gör innan du tömmer ut diskvattnet.

Går det inte att skilja de olika materialen åt sorterar du efter det dominerande materialet. Är materialen besvärliga att sortera kan kanske förpackningen läggas i soppåsen istället.

Tidningar och glasförpackningar

- Tidningar och glas lämpar sig utmärkt för materialåtervinning. Återvunna glasburkar och tidningar blir till nya glasförpackningar och nya tidningar.
- Tidningar och glas gör soppåsen tung och ger försämrad arbetsmiljö för hämtpersonalen.
- Stockholmnarnas hushållsavfall förbränns och återvinns som värme och el. Glas lämpar sig inte för förbränning. Glasförpackningarna kan klara sig mer eller mindre hela genom förbränningsprocessen och kommer ut i slaggen som deponeras*.
- Glas i soppåsen kan skära och skada hämtpersonalen.

Metallförpackningar

- Metall går utmärkt att återvinna till nytt material. Återvunnen metall gör att uttaget av jungfruliga råvaror kan minska.
- Stockholmnarnas hushållsavfall förbränns och återvinns som värme och el. Metall lämpar sig inte för förbränning. Konservburkarna kan klara sig mer eller mindre hela genom förbränningsprocessen och kommer ut i slaggen som deponeras*.

Kartongförpackningar och plastförpackningar

- Kartongmaterial och plast lämpar sig utmärkt för återvinning till nya material. Återvunnet material ersätter jungfruliga råvaror och bidrar till ett hållbart kretslopp.



Källsortera redan i butiken!

De flesta förpackningar fyller en funktion och skyddar varan från smuts och stötar och underlättar för transport av produkten. Välj förpackningar som är lätta att sortera, undvik onödiga förpackningar och köp gärna refillförpackningar. Då har du börjat källsortera redan i butiken!

* Avfall som inte kan behandlas och återvinnas på något sätt läggs på en deponi. Slagg och aska från avfallsförbränning deponeras. Likaså förorenade jordmassor. Deponi kallas i folkmun soptipp. Genom att sortera våra sopor så att de återvinns på rätt sätt bidrar vi till en minskad deponering.

Om återvinningsstationerna

Återvinningsstationerna är endast till för hushållens förpackningsmaterial och tidningar. Ibland är det skräpigt vid stationerna, kanske för att entreprenören inte hunnit tömma. Det kan ibland också bero på att någon lämnat annat avfall vid stationen – gamla madrasser, svarta sopsäckar och grovsopor är exempel på sådant som felaktigt lämnas vid återvinningsstationen.

Har du synpunkter på en återvinningsstation ringer du Förpacknings- och Tidningsinsamlingen på telefon 0200-88 03 11, eller går in på deras hemsida www.ftiab.se



Mycket blir bättre när alla sorterar

För att avfallet ska kunna hanteras på rätt sätt måste vi alla hjälpa till. När du sorterar bidrar du till:

- att farliga ämnen inte följer med soppåsen när den förbränns
- att uttaget av jungfruliga råvaror minskar eftersom återvunnet material kan användas istället
- att göra avfallet till en resurs som kan användas till bra saker som materialåtervinning och energiutvinning
- minskade hushållsavfallsmängder
- en bättre arbetsmiljö för hämtpersonalen.

Det här händer med avfallet

Batterier. Kadmium och bly kan användas i nya batterier. Nickel återvinns som nytt material. Kvicksilver långtidslagras. Vanliga hushållsbatterier materialåtervinns, läggs på specialdeponi eller långtidförvaras.

Elavfall. Elavfallet demonteras vid en återvinningsindustri. Värdefulla material såsom metaller återanvänds till nya material. Farliga material tas om hand så att de inte kan skada miljön. Brännbara material såsom plast flisas och förbränns med energiutvinning.

Farligt avfall. En del förbränns under stränga miljökrav och med omfattande rening av rökgaserna. En del material behandlas genom vätkemisk tvätt, andra kan återvinnas. I vissa fall förekommer specialdeponering.

Förpackningar. Återvunnet glas blir nya flaskor och burkar, men också mineralull för isolering och finmalet pulver som blandas i betong. Återvunna konservburkar blir nya förpackningar, armeringsjärn eller motordelar. Kartong- och wellpappförpackningar blir nya pappersprodukter. Av återvunna plastförpackningar görs till exempel trädgårdsmöbler, bullerplank, lastpallar, soppåsar och mycket annat.

Grovavfall. Grovavfallet sorteras vid en sorteringsanläggning. Material som är brännbart såsom trä och plast, flisas och förbränns för energiutvinning. Metaller återvinns som ny metall. Vissa saker som inte går att förbränna eller återvinna på annat sätt läggs på deponi. Delar av det används som fyllnadsmassor.

Lågenergilampor, glödlampor och lysrör. Metalldelarna går till materialåtervinning och glaset kan användas för tillverkning av glas till nya lampor och lysrör. Ur lysrören kan man ta tillvara lysrörspulvret för återanvändning. Lågenergilampor krossas och glaset behandlas på särskilt sätt. Kvicksilvret långtidslagras.

Matavfall. Matavfall omvandlas genom biologisk behandling till energi i form av biogas och till näring i form av biogödsel eller kompost.

Soppåsen. Stockholmnarnas hushållsavfall – soppåsen under diskbänken – förbränns i Högdalenverket söder om stan. I förbränningsprocessen utvinns värme till ca 80 000 hushåll och el till ca 200 000 hushåll.

Tidningar. Tidningar och papper återvinns till nytt pappersmaterial.

Så funkar det när du vill bli av med...

HUSHÅLLSAVFALL

Soppåsen är till för hushållsavfall. Det vill säga avfall som uppkommer i hushållet och som blir över då du sorterat ut farligt avfall, elavfall, grovavfall, förpackningar och tidningar.

DU SOM BOR I VILLA ELLER RADHUS

Du betalar en årsavgift för att få dina sopor hämtade. Har du synpunkter eller klagomål på din sophämtning kontaktar du kontaktcenter.

DU SOM BOR I LÄGENHET

Sophämtningen ingår i din hyra. Har du synpunkter eller klagomål på sophämtningen, kontakta i första hand din fastighetsägare/fastighetskötare.

Tips!

- Sortera dina sopor! Farligt avfall, elavfall och grovavfall får aldrig hamna i soppåsen. Genom att sortera ut förpackningar och tidningar minskar avfallsmängderna och materialet kan återvinnas till nya förpackningar.
- Knyt ihop soppåsen ordentligt.
- Var särskilt försiktig med sådant som kan skära och skada hämtpersonalen. Förpacka ordentligt!
- Låt blöta sopor rinna av först.
- Tänk på att en sopsäck inte får väga mer än 15 kilo. Överlasta inte ditt sopkärl.
- Matavfallet kan sorteras ut separat och behandlas biologiskt. Kontakta kontaktcenter för mer information och beställning.
- Du som bor i villa kan sortera ut ditt matavfall. Även flerbostadshus kan beställa matavfallshämtning.

FARLIGT AVFALL

Farligt avfall är avfall som är farligt för människa och/eller miljö. Tex färg-, lack- och limrester, nagellack, lösnings- och rengöringsmedel, batterier och diverse kemikalier. Det får aldrig läggas i soppåsen eller hällas i avloppet.

DU SOM BOR I VILLA, RADHUS ELLER I LÄGENHET

- Lämnar till stadens miljöstationer, se sid 18.
- Samtliga stadsdelar trafikeras av en mobil miljöstation. Hämttider, platser och datum finns på vår hemsida.
- Vissa färghandlare som Trafikkontoret har avtal med tar emot rester av sådana produkter som de säljer. Kontakta kontaktcenter för information.
- Batterirör för små batterier finns i många butiker, batteriboxar finns vid många återvinningsstationer.
- Gamla och överblivna mediciner samt kanyler lämnas till de apotek som säljer receptbelagda läkemedel.

Tänk på att...

- ...farligt avfall måste hanteras varsamt
- ...inte blanda olika medel – lämna det var för sig
- ...kontrollera att förpackningarna är hela och inte läcker
- ...om du använder en annan förpackning än originalförpackningen ska denna förpackning tåla kemikalien. Märk tydligt upp vad som finns i.

Miljötips!

- Köp aldrig mer än du behöver.
- Välj vattenbaserad färg.
- I den mån det går – välj produkter som är miljömärkta.
- Förvara penslar i en plastpåse så torkar inte färgen mellan målningarna.
- Använd tändpapper istället för tändvätska.
- Använd uppladdningsbara batterier.



GROVAVFALL

Grovavfall är avfall som uppkommer i hushållet men som inte ryms i sop-påsen eller som av andra skäl inte ska läggas där. T ex möbler, husgeråd, avfall vid mindre renoveringar, gamla böcker, kläder och porslin. Grovavfall sorteras bl a i brännbart eller restavfall. Till brännbart grovavfall räknas saker av bl a trä och plast. Till restavfall räknas saker av metall, porslin och keramik. Enstaka mindre, brännbara föremål kan läggas i sop-påsen, t ex en bok, en tröja eller ett plastföremål, har du större mängder av sådana saker hör det hemma i grovsoprummet eller på återvinningscentralerna (ÅVC).

DU SOM BOR I VILLA ELLER RADHUS

- Lämnar på stadens återvinningscentraler, se sid 15.
- Beställ mot kostnad en grovsophämtning eller en container från någon av stadens godkända grovavfallsentreprenörer, se sid 19.

DU SOM BOR I LÄGENHET

- Lämnar i fastighetens grovsoprum, eller på stadens återvinningscentraler.
- Beställ mot kostnad en grovsophämtning.
- Be din fastighetsägare beställa en container.

Tips!

- Kanske är någon annan intresserad av det som du vill bli av med? Det finns flertalet organisationer som tar emot saker av bra kvalitet. Titta i Gula Sidorna under Second Handaffärer, Begagnat försäljning eller Loppmarknader.
- Kanske behöver fler än du bli av med grovavfall? Kolla med grannarna så kan ni kanske dela på kostnaderna för en container eller en grovsophämtning.
- Tänk på att företag måste ha klippkort för att få lämna avfall på ÅVC. Lånar du firmaskyltad bil kan personalen vägra dig att lämna avfall utan klippkort – trots att du är där som privatperson. Om du som privatperson planerar att åka till ÅVC med firmabil (gäller ej hyrbil från bensinstation och dylikt) måste du först föränmäla ditt besök till kontaktcenter.

ELAVFALL

Elavfall är saker som har drivits med sladd eller batteri. TV, radio, datorer, mikrovågsugnar, kylmöbler, vitvaror, hårtorkar etc. Hit räknas även glödlampor, lysrör och lågenergilampor.

DU SOM BOR I VILLA ELLER RADHUS

- Lämnar på stadens återvinningscentraler, se sid 15.
- Beställ mot kostnad en särskild elavfallshämtning, se sid 19.
- Vår mobila miljöstation tar emot elavfall upp till en mikrovågsugns storlek, se sid 18.

DU SOM BOR I LÄGENHET

- Lämnar i fastighetens grovsoprum eller på stadens återvinningscentraler, se sid 15.
- Kan man inte lämna elavfall i grovsoprummet kan din fastighetsägare mot betalning beställa en särskild elavfallshämtning, se sid 19.
- Vår mobila miljöstation tar emot elavfall upp till en mikrovågsugns storlek, se sid 18.

Renhållningsordningen säger att elavfall ska hållas skilt från övrigt avfall. Elavfallet kan lämnas till producenternas insamlingssystem eller till av fastighetsinnehavaren anvisad plats i fastigheten. Det betyder att din fastighetsägare kan erbjuda de boende att sortera ut elavfall i grovsoprummet eller hänvisa till stadens återvinningscentraler. Att enkelt kunna hantera avfallet i den egna fastigheten är bra service till de boende. Ett alternativ är att fastighetsägaren beställer särskild elavfallshämtning mot avgift.



FÖRPACKNINGAR AV GLAS, METALL, PLAST OCH KARTONG

Varje företag som tillverkar, importerar, fyller eller säljer förpackningar eller förpackade varor ansvarar för att det finns ett insamlingssystem dit slutkunderna kan lämna förpackningarna för återvinning. Det kallas producentansvar.

DU SOM BOR I VILLA ELLER RADHUS

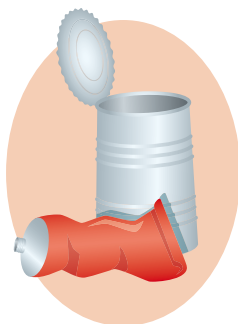
- Lämnar på återvinningsstationerna, se sid 19.

DU SOM BOR I LÄGENHET

- Vissa fastigheter har källsorteringsrum där du kan lämna utsorterade förpackningar.
- Lämnar på återvinningsstationerna, se sid 19.

Tips!

- Bostadsrättsföreningar, fastighetsägare och villasamfälligheter kan underlätta för de boende att källsortera genom att ordna med hämtning av förpackningsmaterial och tidningar i eller i anslutning till fastigheten. Från kontaktcenter går det bra att beställa vår broschyr om fastighetsnära källsortering.
- Alla förpackningar ska vara tömda och rengjorda.
- Förpackningar med olika material ska separeras. Går det inte att skilja de olika materialen åt sorteras förpackningarna efter det dominerande materialet.
- Platta till och vik ihop förpackningarna om det går. Lägg mindre förpackningar i större.
- Ta av kapsyler, lock och korkar och sortera dem till återvinning efter materialslag.



TIDNINGAR

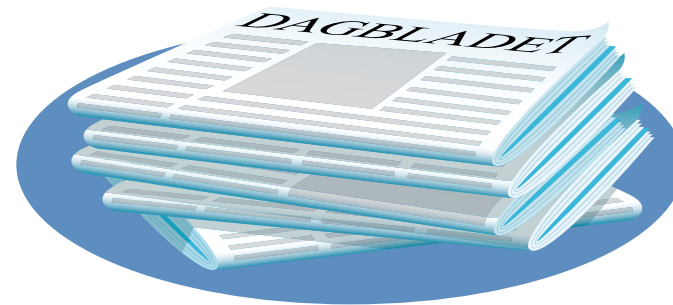
I tidningsinsamlingen kan du lämna dagstidningar, veckotidningar, telefonkataloger, reklamblad och vanligt skrivpapper.

Har du stora mängder tidningar tar även stadens återvinningscentraler emot dessa, se sid 15.

DU SOM BOR I VILLA, RADHUS ELLER I LÄGENHET

Tidningar lämnas i Förpacknings- och Tidningsinsamlingens återvinningsstationer vars närmaste placering kan hittas på www.ftiab.se eller tel 0200-88 03 11.

I vissa flerbostadshus har fastighetsägaren ordnat med särskilda källsorteringsrum där tidningar kan lämnas. Hör med din fastighetsägare eller bostadsrättsförening hur ni går tillväga där du bor.



MATAVFALL

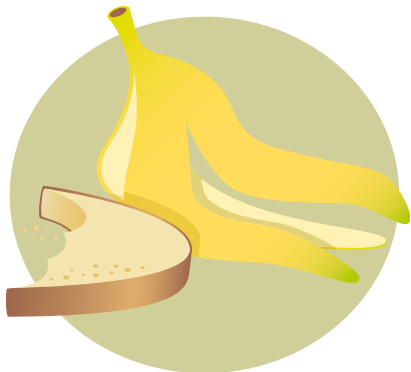
Matavfall är rester från t ex kött, fisk, fågel, grönsaker, frukt och bröd. Utsorterat matavfall kan samlas in på olika sätt: via kärl, bottentömmande behållare och avfallskvarn. Därefter behandlas det biologiskt genom rötning och kompostering. Då omvandlas matavfallet till energi i form av biogas, näring i form av biogödsel eller kompostjord.

DU SOM BOR I VILLA ELLER RADHUS

Utsortering av matavfall ger minskade sopmängder och kan kanske möjliggöra för dig att ha sophämtning varannan vecka. Du kan utöka ditt abonnemang med hämtning av utsorterat matavfall var 14:e dag. Se www.stockholm.se/avfall. Du kan också hemkompostera ditt matavfall i en godkänd varmkompost-behållare som finns att köpa på byggmarknader och liknande. En skriftlig anmälan måste göras till miljö- och hälsoskyddsnämnden.

DU SOM BOR I LÄGENHET

I en del flerbostadshus finns möjlighet till utsortering av matavfall. Vill du veta mer om detta, kontakta i första hand din fastighetsägare eller styrelsen i din bostadsrättsförening. Du kan också vända dig till vårt kontaktcenter.



Återvinningscentraler

Återvinningscentraler (ÅVC) tar emot grovavfall, elavfall och farligt avfall. På vår hemsida kan du läsa mer om vad du kan lämna eller inte lämna på ÅVC. Nedan finner du öppettider och adresser – alla uppgifter är med reservation för eventuella ändringar. För aktuella uppgifter besök vår hemsida.

Tänk på att

- Till ÅVC är du välkommen med fordon som väger upp till 3,5 ton eller fordonskombinationer som du får köra med B-körkort.
- Företag måste ha klippkort för att få lämna avfall på ÅVC*, läs mer på sidan 10.

** Företag kan efter inköp av ett klippkort lämna grovavfall på ÅVC Lövsta och Vantör.*



ÅVC Bromma

Linta Gårdsväg 16,
Bromma.

Öppettider:

Mån–tor 10–20

Fre–sön 9–17

*Obs! Endast privat-
personer.*



ÅVC Vantör

Kvicksundsvägen 16,
Högdalens
industriområde.

Öppettider:

Mån–tor 10–20

Fre–sön 9–16



ÅVC Lövsta

Lövstavägen 501,
Hässelby.

Öppettider:

Mån–tor 10–20

Fre–sön 9–16



ÅVC Östberga

Bussens väg 2,
Årstafältet.

Öppettider:

Mån–tor 10–20

Fre–sön 9–16

*Obs! Endast privat-
personer.*



ÅVC Vanadisberget

Cederdalsgatan 7,
Normalm.

Öppettider:

Mån–fre 17–21

Lör–sön 9–16

*Obs! Endast privat-
personer.*



Miljöstationer

Fasta miljöstationer för hushållens farliga avfall, glödlampor, lågenergilampor och lysrör.

Aspudden	Shell, Hägerstensvägen/Kilabergsvägen
Bromma	ÅVC Bromma, Linta Gårdsväg 16
Bredäng	OKQ8, Strömsåtravägen 1
Farsta	OKQ8, Forshagagatan 1–3
Hässelby	Statoil, Lövvästvägen 50
Hässelby	ÅVC Lövvästa, Lövvästvägen 501
Högdalen	ÅVC Vantör, Kvicksundsvägen 16
Johanneshov	Preem, Arenavägen 87
Kista	Shell, Danmarksgatan 54
Kungsholmen	Preem, Norr Mälarstrand 32
Norrmalm	ÅVC Vanadisberget, Cedersdalsgatan 7
Rinkeby	OKQ8, Rinkeby Allé/Rinkebysvägen 66
Rågsved	Statoil, Magelungsvägen/Rågsvedsvägen
Skarpnäck	ICA, Skarpnäcks Allé 24
Skärholmen	OKQ8, Ekholmsvägen 7
Sköndal	Statoil, Nynäsvägen/Bogårdsvägen
Stureby	Shell, Grycksbovägen 79
Södra Ängby	Preem, Islandstorget
Vällingby	OKQ8, Jämtlandsgatan 139–143
Östberga	ÅVC Östberga, Bussens väg 2

Det finns även ett mobilt insamlingssystem som hämtar hushållens farliga avfall och småelektronik upp till en mikrovågsugn storlek. Den mobila miljöstationen trafikerar samtliga stadsdelar med minst fyra besök om året, se turlista på www.stockholm.se/avfall



Container eller grovsophämtning

Du kan mot kostnad beställa hämtning av grov- och elavfall. För uppgift om entreprenörer se www.stockholm.se/grovafallsentreprenorer.

SKA DU RENOVERA HEMMA?

Om du ska hyra en container eller en bygg-/storsäck som ska stå ute på gatan eller annan offentlig plats måste du först söka tillstånd hos Polisen. Läs mer på www.stockholm.se/byggsack och www.polisen.se

Återvinningsstationer

I Stockholms stad finns cirka 260 återvinningsstationer för förpackningsmaterial och tidningar. Kontakta Förpacknings- och Tidningssinsamlingen för uppgift om din närmaste återvinningsstation på tel 0200-88 03 11 eller se www.ftiab.se

Batterirör

Finns hos en mängd livsmedelsbutiker och andra butiker som säljer batterier.

Deponi

Visst avfall ska lämnas till en deponi. Kontakta kontaktcenter för mer information.

** Trafikkontoret genomför med jämna mellanrum nya upphandlingar av avfallsentreprenörer varför denna lista kan variera något, se www.stockholm.se/avfall för aktuell information.*

Sopsortering A–Ö

En A–Ö-lista med olika slags avfall och information om hur du sorterar blir aldrig komplett. Säkert har vi glömt något. Andra saker kan komma att förändras med tiden. Är du osäker på något eller saknar något, kontakta vår kontaktcenter. Du kan också e-posta dina synpunkter till oss.



Förkortningar

Läs mer om de olika avfallsslagen under *Så funkar det* på sid 8–14.

el = elavfall. Saker som drivits med sladd eller batteri t ex TV, radio, dator, mikrovågsugn och hårtork etc. Hit räknas även glödlampor, lysrör och lågenergilampor.

FA = farligt avfall. Avfall som är farligt för människor och miljö, tex färgrester, lösningsmedel och batterier.

förp = förpackningsmaterial. Olika slags förpackningsmaterial t ex glasburk, konservburk, dryckeskartong, plastpåse och plastflaska.

grov = grovavfall. Avfall som uppkommer i hushållet men inte ryms i soppåsen eller som av andra skäl inte ska läggas där, t ex möbler, husgeråd, kläder och porslin.

H = hushållsavfall. Avfall som uppkommer i hushållet och som blir över då du sorterat ut farligt avfall, elavfall, grovavfall, förpackningar och tidningar, dvs soppåsen under diskbänken.

tidn = tidningar och returpapper. Dagstidningar, veckotidningar, telefonkataloger, reklamblad och vanligt skrivpapper.

ÅVC = återvinningscentral. På ÅVC kan du lämna grov- och elavfall samt farligt avfall. I Stockholm finns fem stycken: ÅVC Bromma, ÅVC Lövsta, ÅVC Vanadisberget, ÅVC Vantör och ÅVC Östberga.

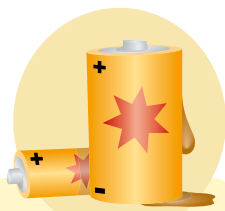
På sidorna 15–19 hittar du information om återvinningscentraler, återvinningsstationer, miljöstationer och deponier.

SAK	TYP	LÄMNAS	KOMMENTAR
Aceton	FA	miljöstation	
Adventsljusstake	el	grovsoprummets plats för elavfall, mobila miljöstationen alt ÅVC	Lamporna lämnas i grovsoprummets behållare för glödlampor alt på miljöstationen.
Ajax el. motsvarande	FA	miljöstation	
Akrylfärg	FA	miljöstation	
Allrengöringsmedel	FA	miljöstation	
Aluminium	grov	grovsoprum alt ÅVC	
Aluminiumburk, ej retur	förp	återvinningsstation, metall	
Aluminiumburk, retur	förp	pantsystem	
Aluminiumfolie	förp	återvinningsstation, metall	
Aluminiumöverdrag t ex leverpastej, mjukost, yoghurt	förp	återvinningsstation, metall	
Ammoniak	FA	miljöstation	
Ammunition	FA	Polisen	
Anteckningsblock	tidn	återvinningsstation, tidningar	Ta bort pärmen som är kartong. Spiralen försvinner i processen på pappersbruket.
Antenn	el	grovsoprummets plats för elavfall alt ÅVC	
Anti-Gnag Viltskydd	FA	miljöstation	
Armatyr	el	grovsoprummets plats för elavfall, mobila miljöstationen alt ÅVC	
Asbest	FA	i vissa fall på ÅVC och speciella mottagningsregler gäller	Se www.stockholm/avfall eller kontakta kontaktcenter för mer information.
Asbeströr	FA	se asbest	
Asfalt	grov	ÅVC Lövsta och Vantör	Vid stora mängder är det enklast att mot kostnad beställa container, sid 19. Kan ej lämnas till ÅVC Bromma, Vanadisberget eller Östberga.
Ask kartong	förp	återvinningsstation, papper	
Ask plast	förp	återvinningsstation, plast	

SAK	TYP	LÄMNAS	KOMMENTAR
Aska	H	soppåsen	Tänk på att inte lägga varm aska i soppåsen.
Astmainhalator, plast	förp	återvinningsstation, plast	Är inhalatorn inte tom lämnar du den till apotek som säljer receptbelagda läkemedel.
Avfettningsmedel Avloppsrör	FA grov	miljöstation grovsoprum alt ÅVC	Vid stora mängder är det enklast att mot kostnad beställa container, sid 19.

B


Badkar	grov	grovsoprum alt ÅVC	
Badrumssvamp	H	soppåsen	
Bag-in-box	förp	återvinningsstation, papper	Handtag och plastpåse lägger du i behållaren för plast.
Bakform, folie	förp	återvinningsstation, metall	
Bakplåt	grov	grovsoprum alt ÅVC	
Bakplåtspapper	H	soppåsen	
Balkonglåda	grov	grovsoprum alt ÅVC	
Balkonglåda i eternit	FA	se asbest	
Ballong	H	soppåsen	
Bandage	H	soppåsen	
Bandspelare	el	grovsoprummets plats för elavfall, mobila miljöstationen alt ÅVC	Batterier till batteriholken.
Barometer	FA	miljöstation	
Batteri	FA	batteriholk, miljöstation	
Batteriladdare	el	grovsoprummets plats för elavfall, mobila miljöstationen alt ÅVC	
Batterisyra	FA	miljöstation	
Bekämpningsmedel	FA	miljöstation	



Det blir mycket sopor

Visste du att stockholmarna ger upphov till cirka 234 112 ton hushållsavfall per år? Det innebär att var och en av oss producerar cirka 288 kilo sopor under ett år.

Under 2008 samlades cirka...
...2 219 ton farligt avfall in
...159 ton småbatterier in
...10 661 ton elavfall och 149 589 ton grovavfall in.

SAK	TYP	LÄMNAS	KOMMENTAR
Bensin	FA	miljöstation	
Bestick i metall	grov	grovsoprum alt ÅVC	Återbruk? Kanske vill någon annan ha det du inte behöver? Saker med fin kvalitet tas emot av olika secondhand-återförsäljare.
Bestick i plast (engångs)	H	soppåsen	
Betong	grov	ÅVC Lövsta och Vantör	Vid stora mängder är det enklast att mot kostnad beställa container, sid 19. Kan ej lämnas till ÅVC Bromma, Vanadisberget eller Östberga.
Bil		auktoriserad bilskrot, producenternas mottagningsställen www.refero.nu eller Gula Sidorna Bilskrot/Bilskrotning	
Bilbatteri	FA	inköpsställe eller miljöstation	
Bildel	grov	ÅVC eller bilskrot	
Bildäck, med fälg	grov	däckfirma, eller max 8 st till ÅVC	När du köper nya däck – passa på att lämna de gamla till återförsäljaren.
Bildäck, utan fälg	grov	däckfirma, eller max 8 st till ÅVC	När du köper nya däck – passa på att lämna de gamla till återförsäljaren.
Bilvårdsprodukt	FA	miljöstation	
Binda	H	soppåsen	
Blekmedel	FA	miljöstation	
Blomjord	H	soppåsen	Har du mycket lämnar du den i grovsoprummet eller på ÅVC.
Blomkruka, lera	grov	grovsoprum alt ÅVC	
Blomkruka, plast	H	soppåsen	
Blomma	H	soppåsen	Har du varmkompost lägger du växten i den.
Blompapper	förp	återvinningsstation, papper	
Bly	FA	miljöstation	

SAK	TYP	LÄMNAS	KOMMENTAR
Blöja	H	soppåsen	
Boj	grov	grovsoprum alt ÅVC	
Bok, hård rygg	grov	grovsoprum alt ÅVC	Återbruk? Kanske vill någon annan ha det du inte behöver? Saker med fin kvalitet tas emot av olika secondhand-återförsäljare.
Bok, mjuk rygg		se pocketbok	
Bokhylla	grov	grovsoprum alt ÅVC	Återbruk? Kanske vill någon annan ha det du inte behöver? Saker med fin kvalitet tas emot av olika secondhand-återförsäljare.
Boll	grov	grovsoprum alt ÅVC	
Bomullstuss	H	soppåsen	
Bordslampa	el	grovsoprummets plats för elavfall, mobila miljöstationen alt ÅVC	Återbruk? Kanske vill någon annan ha det du inte behöver? Saker med fin kvalitet tas emot av olika secondhand-återförsäljare.
Borrmaskin med sladd/batteri	el	grovsoprummets plats för elavfall, mobila miljöstationen alt ÅVC	
Brandsläckare		miljöstation	Lämnas till bemannad miljöstation på ÅVC samt till den mobila miljöstationen.
Brandvarnare	el	grovsoprummets plats för elavfall, mobila miljöstationen alt ÅVC	Batterier till batteriholken.
Brevlåda	grov	grovsoprum alt ÅVC	
Broschyr	tidn	återvinningsstation, tidningar	
Bräda	grov	grovsoprum alt ÅVC	
Brännare till villapanna	grov	ÅVC	Brännaren ska vara rengjord.
Brödrest	H	soppåsen/matavfalls-kärlet	Har du varmkompost lägger du matavfall i den.
Brödrost	el	grovsoprummets plats för elavfall, mobila miljöstationen alt ÅVC	
Burk, glas	förp	återvinningsstation, glas färgat eller ofärgat	

SAK	TYP	LÄMNAS	KOMMENTAR
Burk, metall ej retur	förp	återvinningsstation, metall	
Burk, metall retur	förp	pantsystem	
Burk, plast	förp	återvinningsstation, plast	
Byggavfall	grov	ÅVC	Vid stora mängder är det enklast att mot kostnad beställa container, sid 19.
Byggplast	grov	grovsoprum alt ÅVC	
Båt		deponi	Se sid 19.
Bärkasse, papper	förp	återvinningsstation, papper	
Bärkasse, plast	förp	återvinningsstation, plast	
CD-fodral	H	soppåsen	Har du många lämnar du dem i grovsoprummet eller på ÅVC.
CD-skiva	H	soppåsen	Har du många lämnar du dem i grovsoprummet eller på ÅVC.
CD-spelare	el	grovsoprummets plats för elavfall, mobila miljöstationen alt ÅVC	
Cellofan	förp	återvinningsstation, plast	
Cellplast (från köttfärstråg etc)	förp	återvinningsstation, plast	
Cement	grov	ÅVC Lövsta och Vantör	Vid stora mängder är det enklast att mot kostnad beställa container, sid 19. Kan ej lämnas till ÅVC Bromma, Vanadisberget eller Östberga.
Chipspåse, papper	förp	återvinningsstation, papper	
Chipspåse, plast	förp	återvinningsstation, plast	
Chokladpapper, folie	förp	återvinningsstation, metall	
Chokladpapper, papper	förp	återvinningsstation, papper	

SAK	TYP	LÄMNAS	KOMMENTAR
Cigarettask, utan plasthölje eller folie	förp	återvinningsstation, papper	
Cigarettaska	H	soppåsen	
Cigarett	H	soppåsen	
Cigarettändare, med tändvätska	FA	miljöstation	
Cigarettändare, tom	H	soppåsen	
Crème fraiche el. motsvarande plastburk	förp	återvinningsstation, plast	
Cykel	grov	grovsoprum alt ÅVC	Återbruk? Kanske vill någon annan ha det du inte behöver? Saker med fin kvalitet tas emot av olika secondhand-återförsäljare.
Cykeldäck	grov	grovsoprum alt ÅVC	
Cykelpump	grov	grovsoprum alt ÅVC	
Cyostatika	FA	mobila miljöstationen alt miljöstation på ÅVC	

D

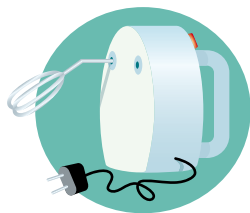
Dagstidning	tidn	återvinningsstation, tidningar	
Dambinda	H	soppåsen	
Dammsugare	el	grovsoprummets plats för elavfall, mobila miljöstationen alt ÅVC	
Dammsugarpåse	H	soppåsen	
Datamus	el	grovsoprummets plats för elavfall, mobila miljöstationen alt ÅVC	
Dataskärm	el	grovsoprummets plats för elavfall, mobila miljöstationen alt ÅVC	
Datatillbehör	el	grovsoprummets plats för elavfall, mobila miljöstationen alt ÅVC	
Dator	el	grovsoprummets plats för elavfall, mobila miljöstationen alt ÅVC	Återbruk? Kanske vill någon annan ha det du inte behöver? Saker med fin kvalitet tas emot av olika secondhand-återförsäljare. Töm datorn på information först!

SAK	TYP	LÄMNAS	KOMMENTAR
Dekal	H	soppåsen	
Deodorant, förpackning i glas	förp	återvinningsstation, glas färgat eller ofärgat	
Deodorant, förpackning i plast	förp	återvinningsstation, plast	
Diabild	H	soppåsen	
Diesel	FA	miljöstation	
Digital termometer	el	grovsoprummets plats för elavfall, mobila miljöstationen alt ÅVC	
Digitalbox	el	grovsoprummets plats för elavfall, mobila miljöstationen alt ÅVC	
Digitalkamera	el	grovsoprummets plats för elavfall, mobila miljöstationen alt ÅVC	Batterier till batteriholken.
Diskborste	H	soppåsen	
Diskbänk	grov	grovsoprum alt ÅVC	
Diskett	H	soppåsen	Har du många lämnar du dem i grovsoprummet eller på ÅVC.
Diskmaskin	el	grovsoprummets plats för elavfall alt ÅVC	
Diskställ	grov	grovsoprum alt ÅVC	
Disktrasa	H	soppåsen	
Djurströ	H	soppåsen	
Dricksglas	grov	grovsoprum alt ÅVC	Ett enstaka kan läggas i soppåsen, förpacka väl så att ingen skär sig.
Dryckeskartong	förp	återvinningsstation, papper	
Duk, papper	H	soppåsen	
Duk, textil el. plast	grov	grovsoprum alt ÅVC	
Dunk, plast, under 5 liter	förp	återvinningsstation, plast	
Dunk, plast, över 5 liter	grov	grovsoprum alt ÅVC	
Duschdraperi	grov	grovsoprum alt ÅVC	
Duschkabin	grov	grovsoprum alt ÅVC	
Duschkräm, tom förpackning i plast	förp	återvinningsstation, plast	

SAK	TYP	LÄMNAS	KOMMENTAR
Däck, med fälg	grov	däckfirma, eller max 8 st till ÅVC	När du köper nya däck – passa på att lämna de gamla till återförsäljaren.
Däck, utan fälg	grov	däckfirma, eller max 8 st till ÅVC	När du köper nya däck – passa på att lämna de gamla till återförsäljaren.
Döda djur			Kontakta kontaktcenter för information.
Dörr	grov	grovsoprum alt ÅVC	

E

El- och elektronik- utrustning	el	grovsoprummets plats för elavfall alt ÅVC	Saker som drivits med sladd eller batteri är elavfall och får inte läggas i soppåsen.
Elelement	el	grovsoprummets plats för elavfall alt ÅVC	
Element/värmeelement Eltandborste	grov el	grovsoprum alt ÅVC grovsoprummets plats för elavfall, mobila miljöstationen alt ÅVC	
Eluttag	el	grovsoprummets plats för elavfall, mobila miljöstationen alt ÅVC	
Elvisp	el	grovsoprummets plats för elavfall, mobila miljöstationen alt ÅVC	
Emballageträ Emballage, mjukplast Emballage, papper	grov förp förp	grovsoprum alt ÅVC återvinningsstation, plast återvinningsstation, papper	Kartong och wellpapp som lämnas vid återvinningsstationen måste placeras i behållarna. Klipp/riv ner stora förpackningar.
Emballage, wellpapp	förp	återvinningsstation, papper	Kartong och wellpapp som lämnas vid återvinningsstationen måste placeras i behållarna. Klipp/riv ner stora förpackningar.
Engångsgrill	grov	grovsoprum alt ÅVC	Töm och rengör. Aska/kol kan du lägga i soppåsen. Tänk på att inte lägga varm glöd i soppåsen.



SAK	TYP	LÄMNAS	KOMMENTAR
Engångskamera	el	grovsoprummets plats för elavfall, mobila miljöstationen alt ÅVC	
Engångsservis, papper	förp	återvinningsstation, papper	
Engångsservis, plast	förp	återvinningsstation, plast	Tänk på att skölja servisen. Bestick lägger du i soppåsen.
Epoxylim	FA	miljöstation	
Espressobryggare, elektrisk	el	grovsoprummets plats för elavfall, mobila miljöstationen alt ÅVC	
Etanol	FA	miljöstation	
Eternit	FA	se asbest	
Etikett	H	soppåsen	

F


Fackla, oanvänd		inköpsställe alt miljöstation på ÅVC	Eftersom facklor är eldfångda ska de lämnas till våra bemannade miljöstationer på ÅVC.
Fackla, utbränd Fallfrukt	H H	soppåsen soppåsen/matavfalls-kärlet alt ÅVC (vid större mängder)	Tänk på att sopsäcken och kärlet får väga max 15 kilo – beställ hämtning-betald säckar från kontaktcenter vid större mängder. Har du varmkompost lägger du fallfrukten i den.
Fasadtegel	grov	ÅVC Lövsta och Vantör	Vid stora mängder är det enklast att mot kostnad beställa container, sid 19. Ej fyllnadsmassor till ÅVC Bromma, Vanadisberget och Östberga.
Febertermometer	FA	miljöstation	
Fernissa	FA	miljöstation	



SAK	TYP	LÄMNAS	KOMMENTAR
Festrest	H	soppåsen	Matavfall får ej lämnas på ÅVC. Beställ mot kostnad hämtning-betald säckar eller extra hämtning från kontaktcenter. Sortera förpackningar och lämna på återvinningsstationen.
Ficklampa	el	grovsoprummets plats för elavfall, mobila miljöstationen alt ÅVC	Batterier till batteriholken.
Fimp och cigarettaska	H	soppåsen	
Fiskrest	H	soppåsen/matavfallskärlet	Har du varmkompost lägger du matavfall i den.
Fjärrkontroll	el	grovsoprummets plats för elavfall, mobila miljöstationen alt ÅVC	Batterier till batteriholken.
Flagga		kan lämnas till en flaggbutik som åtar sig destruktion	
Flaska glas, ej pant	förp	återvinningsstation, glas färgat eller ofärgat	
Flaska plast (ej pant)	förp	återvinningsstation, plast	
Flaska, plast (pant)	förp	pantsystem	
Flingpaket	förp	återvinningsstation, papper	
Flugmedel	FA	miljöstation	
Fläckborttagningsmedel	FA	miljöstation	
Fläkt, elektrisk	el	grovsoprummets plats för elavfall alt ÅVC	
Fläktfilter med metallram	grov	grovsoprum alt ÅVC	
Fläktfilter utan metallram	H	soppåsen	
Fogmassa	FA	miljöstation	
Folie över crème fraiche, yoghurt, keso m m	förp	återvinningsstation, metall	
Folie, aluminium	förp	återvinningsstation, metall	
Folie, plast	förp	återvinningsstation, plast	
Form, aluminium	förp	återvinningsstation, metall	



SAK	TYP	LÄMNAS	KOMMENTAR
Fosforsyra	FA	miljöstation	
Fotoblixt	el	miljöstation, grovsoprum, mobila miljöstationen alt ÅVC	Batterier till batteriholken
Fotofix	FA	miljöstation	
Fotogen	FA	miljöstation	
Fotografi, fotopapper	H	soppåsen	
Fotokemikalie	FA	miljöstation	
Freestyle	el	grovsoprummets plats för elavfall, mobila miljöstationen alt ÅVC	Batterier till batteriholken.
Freon	FA		Kontakta kontaktcenter.
Frigolit, små mängder (köttfärstråg etc)	förp	återvinningsstation, plast	
Frigolit, stora mängder i t ex emballage	grov	grovsoprum alt ÅVC	
Frityrolja		miljöstation/matavfallskärlet	Häll i dunk och lämna på miljöstationen. Märk upp vad dunken innehåller.
Fruktrest	H	soppåsen/matavfallskärlet	Har du varmkompost lägger du matavfall i den.
Frukttråg, plast	förp	återvinningsstation, plast	
Frukttråg, papper	förp	återvinningsstation, papper	
Frys	el	grovsoprum alt ÅVC	
Frätande ämnen	FA	miljöstation	Märk upp noga vad förpackningen innehåller.
Fyrverkerier		inköpsställe alt miljöstation på ÅVC	Eftersom fyrverkerier är explosivt ska de lämnas till våra bemannade miljöstationer på ÅVC.
Fyrverkerier, avfyrate	H	soppåsen	Var noga med att att fyrverkeriet verkligen är avfyrate.
Fågelsand	H	soppåsen	
Fåtölj	grov	grovsoprum alt ÅVC	Återbruk? Kanske vill någon annan ha det du inte behöver? Saker med fin kvalitet tas emot av olika secondhand-återförsäljare.
Fälg (från bil etc)	grov	grovsoprum alt ÅVC	

SAK	TYP	LÄMNAS	KOMMENTAR
Färg	FA	miljöstation	
Färgborttagningsmedel	FA	miljöstation	
Färgburk med färgrester	FA	miljöstation	
Färgburk, tömd	förp	återvinningsstation, plast/metall	
Färgpatron till skrivare/kopiatorer	H	soppåsen	
Färgpigment	FA	miljöstation	
Färgspray	FA	miljöstation	
Fönster, med karm	grov	grovsoprum alt ÅVC	
Fönsterglas	grov	grovsoprum alt ÅVC	
Fönsterkitt	FA	miljöstation	
Fönsterkuvert	H	soppåsen	
Fönsterputs	FA	miljöstation	
Förgasare	grov	ÅVC	
Förpackning, glas (ej pant)	förp	återvinningsstation, glas färgat eller ofärgat	
Förpackning, plast	förp	återvinningsstation, plast	
Förpackning, metall (ej pant)	förp	återvinningsstation, metall	
Förpackning, papper	förp	återvinningsstation, papper	Kartonger och wellpapp som lämnas vid återvinningsstation måste placeras i behållarna. Klipp/riv ner stora förpackningar.
Förpackning, wellpapp	förp	återvinningsstation, papper	Kartonger och wellpapp som lämnas vid återvinningsstation måste placeras i behållarna. Klipp/riv ner stora förpackningar.
Förtunningsmedel	FA	miljöstation	

G

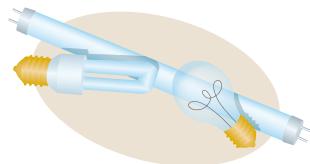
Gaffel i metall	grov	grovsoprum alt ÅVC
Gaffel i plast (engångs)	H	soppåsen

SAK	TYP	LÄMNAS	KOMMENTAR
Galge	grov	grovsoprum alt ÅVC	Återbruk? Kanske vill någon annan ha det du inte behöver? Saker med fin kvalitet tas emot av olika secondhand-återförsäljare.
GameBoy-spel	el	grovsoprummets plats för elavfall, mobila miljöstationen alt ÅVC	
Garderob	grov	grovsoprum alt ÅVC	
Gasbinda	H	soppåsen	Eftersom gasol är brandfarligt ska det lämnas till våra bemannade miljöstationer på ÅVC.
Gasoltub (med eller utan innehåll)	grov	inköpsställe alt miljöstation på ÅVC	
Gasspis	grov	grovsoprum alt ÅVC	Märk upp noga vad förpackningen innehåller. Vid stora mängder är det enklast att mot kostnad beställa en container, se sid 19.
Gem	H	soppåsen	
Gevär	FA	Polisen	
Gift	FA	miljöstation	Märk upp noga vad förpackningen innehåller. Vid stora mängder är det enklast att mot kostnad beställa en container, se sid 19.
Gips/gipsskiva	grov	grovsoprum alt ÅVC	
Gitarrsträng, metall eller nylon	H	soppåsen	Ett enstaka kan läggas i soppåsen – förpacka det väl så att ingen skär sig.
Gladpack	förp	återvinningsstation, plast	
Glas (dricksglas)	grov	grovsoprum alt ÅVC	Förpacka väl så att ingen skär sig. Isolerrutor kan innehålla PCB och hanteras som farligt avfall.
Glas i plast (engångs)	förp	återvinningsstation, plast	
Glas (fönster, bilruta, spegel)	grov	grovsoprum alt ÅVC	

Vad är det för skillnad på glas och glas? Till återvinningsstationen lämnar du förpackningsglas – burkar och flaskor som det varit livsmedel eller t ex hudvårdsprodukter i. I samma behållare ska du inte lägga dricksglas, plexiglas och kristallglas. Varför undrar du förstås? Det beror på två saker. Återvinningsstationen är bara till för förpackningsmaterial som omfattas av produ-

centansvaret. Det betyder att när du köper en förpackning betalar du en slant för att förpackningen ska kunna återvinnas. Dessutom lämpar sig inte det glas som finns i dricks-, plexi- och kristallglas för återvinning till nya glasförpackningar. Annat glas än förpackningsglas kan alltså förstöra återvinningsprocessen. Av samma skäl passar inte porslin och keramik i glasåtervinningen.

SAK	TYP	LÄMNAS	KOMMENTAR
Glasburk	förp	återvinningsstation, glas färgat eller ofärgat	
Glasfiberväv	grov	grovsoprum alt ÅVC	
Glasruta	grov	grovsoprum alt ÅVC	Förpacka väl så att ingen skär sig. Isolerrutor kan innehålla PCB och hanteras som farligt avfall.
Glassförpackning, papper	förp	återvinningsstation, papper	
Glassförpackning, plast	förp	återvinningsstation, plast	
Glasull	grov	ÅVC	Vid stora mängder är det enklast att mot kostnad beställa container, se sid 19.
Glasögon	H	soppåsen	
Glimtändare från lysrör	FA	miljöstation	
Glitter	H	soppåsen	
Glykol	FA	miljöstation	
Glödlampa, lågenergi-lampa	el	miljöstation, grovsoprummets plats för elavfall, mobila miljöstationen alt ÅVC	
Glödlampa, vanlig	el	miljöstation, grovsoprummets plats för elavfall, mobila miljöstationen alt ÅVC	
Golv	grov	ÅVC	Vid stora mängder är det enklast att mot kostnad beställa container, se sid 19.
Golvampa	el	grovsoprummets plats för elavfall alt ÅVC	Återbruk? Kanske vill någon annan ha det du inte behöver? Saker med fin kvalitet tas emot av olika secondhand-återförsäljare.
Golvjobb	H	soppåsen	
Golvpolish	FA	miljöstation	
Grammofon	el	grovsoprummets plats för elavfall, mobila miljöstationen alt ÅVC	



SAK	TYP	LÄMNAS	KOMMENTAR
Grammofonskiva, vinyl	grov	grovsoprum alt ÅVC	Återbruk? Kanske vill någon annan ha det du inte behöver? Saker med fin kvalitet tas emot av olika secondhand-återförsäljare.
Gran (julgran)	grov	grovsoprum alt ÅVC	Klipp ner julgranen i mindre delar.
Gratulationskort med melodi	el	batteriholk, miljöstation	Ta ut batteriet och lägg i holken.
Graviditetstest	H	soppåsen	
Graviditetstest, elektronisk	el	grovsoprummets plats för elavfall, mobila miljöstationen alt ÅVC	
Grenar/kvistar	grov	ÅVC	
Grill	grov	grovsoprum alt ÅVC	Ev. gastub till inköpsställe alt miljöstation på ÅVC. Eftersom gasol är brandfarligt ska det lämnas till våra miljöstationer på ÅVC.
Grillaska	H	soppåsen	Tänk på att inte lägga varm glöd i soppåsen.
Grillkol	H	soppåsen	Tänk på att inte lägga varm glöd i soppåsen.
Grillpåse i plast (från grillkyckling etc)	förp	återvinningsstation, plast	
Grillpåse i papper (från grillkyckling etc)	förp	återvinningsstation, papper	
Grus	grov	ÅVC Lövsta och Vantör	Vid stora mängder är det enklast att mot kostnad beställa container, sid 19. Kan ej lämnas till ÅVC Bromma, Vanadisberget eller Östberga.
Gryta/kastrull	grov	grovsoprum alt ÅVC	
Gräsklipp	grov	grovsoprum alt ÅVC	
Gräsklippare	grov	grovsoprum alt ÅVC	Töm först på olja och bensin.
Gräsklippare, elektrisk	el	grovsoprummets plats för elavfall alt ÅVC	
Grästrimmer	el	grovsoprummets plats för elavfall alt ÅVC	



SAK	TYP	LÄMNAS	KOMMENTAR
Grönsaksrester	H	soppåsen/matavfalls-kärlet	Har du varmkompost lägger du matavfall i den.
Gullfiber	grov	ÅVC	Vid stora mängder är det enklast att mot kostnad beställa container, se sid 19.
Gummi	grov	grovsoprum alt ÅVC	Mindre mängder kan du lägga i soppåsen.
Gummibåt	grov	grovsoprum alt ÅVC	
Gummihandske	H	soppåsen	
Gummisnodd	H	soppåsen	
Gödningsmedel	FA	miljöstation	

H

Hagelgevär		Polisen	
Hagelskott		Polisen	
Halogenlampa	el	miljöstation, grovsoprummets plats för elavfall, mobila miljöstationen alt ÅVC	
Handrengöringskräm, för att ta bort olja el dyl	FA	miljöstation	
Handverktyg, utan sladd/batteri	grov	grovsoprum alt ÅVC	
Heltäckningsmatta	grov	grovsoprum alt ÅVC	
Hemelektronik	el	grovsoprummets plats för elavfall alt ÅVC	Saker som drivits med sladd eller batteri är elavfall och får inte läggas i soppåsen.
Hink	grov	grovsoprum alt ÅVC	
Hobbyfärg	FA	miljöstation	
Hobbylim	FA	miljöstation	
Hudkrämsburk i glas, tom	förp	återvinningsstation, glas färgat eller ofärgat	
Hudkrämsburk i plast, tom	förp	återvinningsstation, plast	
Husgeråd	grov	grovsoprum alt ÅVC	Enstaka, mindre husgeråd i trä eller plast kan du lägga i soppåsen.
Hushållsapparat	el	grovsoprummets plats för elavfall, mobila miljöstationen alt ÅVC	Saker som drivits med sladd eller batteri är elavfall och får inte läggas i soppåsen.

SAK	TYP	LÄMNAS	KOMMENTAR
Hushållsassistent	el	grovsoprummets plats för elavfall alt ÅVC	
Hushållskemikalie	FA	miljöstation	
Hushållspapper	H	soppåsen	Har du varmkompost lägger du hushållspapper i den.
Hushållspapper, inner-rullen	förp	återvinningsstation, papper	
Huvudvärkstablett		Apotek som säljer recept-belagda läkemedel	
Hygienartikel med innehåll	H	soppåsen	Tomma förpackningar kan du lämna på återvinningsstationen.
Håslag	grov	grovsoprum alt ÅVC	
Hår	H	soppåsen	
Hårborttagningsmedel	FA	miljöstation	
Hårddisk	el	grovsoprummets plats för elavfall, mobila miljöstationen alt ÅVC	Återbruk? Kanske vill någon annan ha det du inte behöver? Saker med fin kvalitet tas emot av olika secondhand-återförsäljare. Glöm inte att tömma datorn på information först!
Hårfärgningsprodukt	FA	miljöstation	
Hår mousse/spray, tom flaska	förp	återvinningsstation, metall	
Hår mousse/spray, med innehåll	FA	miljöstation	
Hårtork	el	grovsoprummets plats för elavfall, mobila miljöstationen alt ÅVC	
Hårtrimmer	el	grovsoprummets plats för elavfall, mobila miljöstationen alt ÅVC	
Häck, ris och kvistar	grov	ÅVC	
Häftmassa	H	soppåsen	
Häftstift	H	soppåsen	
Hängränna	grov	ÅVC	
Härdare (till lim m m)	FA	miljöstation	
Högtalare	el	grovsoprummets plats för elavfall alt ÅVC	

SAK	TYP	LÄMNAS	KOMMENTAR
Högtryckstvätt	el	grovsoprummets plats för elavfall alt ÅVC	
Hörapparat	el	grovsoprummets plats för elavfall, mobila miljöstationen alt ÅVC	Batterier till batteriholken.
Hörlur	el	grovsoprummets plats för elavfall, mobila miljöstationen alt ÅVC	

ID-kort, ID-handling	H	soppåsen	Klipp sönder!
Impregnerat trä	FA	ÅVC	Impregnerat trä räknas som farligt avfall och lämnas på ÅVC. Kontakta personalen innan du lastar av för information var avfallet ska lämnas.
Impregneringsmedel	FA	miljöstation	
Inbrottslarm	el	grovsoprummets plats för elavfall, mobila miljöstationen alt ÅVC	
Inbyggt batteri (i leksak, el miniräknare eller likn)		grovsoprummets plats för elavfall, mobila miljöstationen alt ÅVC	
Infravärme	el	grovsoprummets plats för elavfall alt ÅVC	
Inhalator, medicin		Apotek som säljer receptbelagda läkemedel	Är inhalatorn tom lämnar du den till återvinningsstation, plast.
Injektionsspruta		Apotek som säljer receptbelagda läkemedel	På Apoteket får du en kanylburk att förvara nålarna i. När den är fylld lämnar du tillbaka den till Apoteket.
Inomhustermometer	FA	miljöstation	
Insektsgift	FA	miljöstation	
Insulin		Apotek som säljer receptbelagda läkemedel	
Isoleringsmaterial	grov	ÅVC	Vid stora mängder är det enklast att mot kostnad beställa container, se sid 19.
Isoleringsmaterial med asbest		se asbest	Se sid 19.

SAK	TYP	LÄMNAS	KOMMENTAR
Jacketkrona	H	soppåsen	
Jacuzzi	el	grovsoprummets plats för elavfall alt ÅVC	
Jod	FA	miljöstation	
Jord	grov	ÅVC Lövsta och Vantör	Vid stora mängder är det enklast att mot kostnad beställa container, sid 19. Kan ej lämnas till ÅVC Bromma, Vanadisberget eller Östberga.
Juiceförpackning	förp	återvinningsstation, papper	
Julgran	grov	grovsoprum alt ÅVC	Klipp ner julgranen i mindre delar.
Julgransbelysning	el	grovsoprummets plats för elavfall, mobila miljöstationen alt ÅVC	Lamporna lämnar du i grovsoprummets behållare för glödlampor alt. på miljöstationen.
Julklappspapper	förp	återvinningsstation, papper	
Julgranspynt			Ett enstaka julpynt kan du lägga i soppåsen, om det inte drivits med el eller sladd för då räknas det som elavfall. Stora mängder julgranspynt lämnar du i grovsoprummet eller på ÅVC.
Järn	grov	grovsoprum alt ÅVC	
Jäst	H	soppåsen	
Kadaver, döda djur			Kontakta kontaktcenter för information.
Kaffebryggare	el	grovsoprummets plats för elavfall, mobila miljöstationen alt ÅVC	
Kaffefilter	H	soppåsen/matavfalls-kärlet	Har du en varmkompost lägger du kaffefilter i den.
Kaffeförpackning, papper	förp	återvinningsstation, papper	
Kaffeförpackning, plast	förp	återvinningsstation, plast	

SAK	TYP	LÄMNAS	KOMMENTAR
Kaffekopp	grov	grovsoprum alt ÅVC	En enstaka kan läggas i sop-påsen, förpacka väl så att ingen kan skära sig.
Kaffepod	H	soppåsen	
Kaffesump	H	soppåsen/matavfalls-kärlet	Har du varmkompost lägger du matavfall i den.
Kakel	grov	ÅVC Lövsta och Vantör	Vid stora mängder är det enklast att mot kostnad beställa container, sid 19. Kan ej lämnas till ÅVC Bromma, Vanadisberget eller Östberga.
Kakelugn	grov	ÅVC	Återbruk? Kanske vill någon annan ha det du inte behöver? Saker med fin kvalitet tas emot av olika secondhand-återförsäljare.
Kalender, papper	tidn	återvinningsstation, tidningar	
Kalkborttagare	FA	miljöstation	
Kam	H	soppåsen	
Kamera	el	grovsoprummets plats för elavfall, mobila miljöstationen alt ÅVC	Batterier till batteriholken.
Kamerafilm	H	soppåsen	Har du många lämnar du dem i grovsoprummet eller på ÅVC.
Kanyl		Apotek som säljer receptbelagda läkemedel	På Apoteket får du en kanyl-burk att förvara nålarna i. När den är fylld lämnar du tillbaka den till Apoteket.
Kapsyl, metall	förp	återvinningsstation, metall	
Kapsyl, plast	förp	återvinningsstation, plast	
Karaff, glas/kristall	grov	grovsoprum alt ÅVC	Förpacka väl så att ingen skär sig.
Karamellfärg, glasflaskan	förp	återvinningsstation, glas färgat eller ofärgat	
Karamellfärg, innehåll	H	häll ut i avloppet/soppåsen	

SAK	TYP	LÄMNAS	KOMMENTAR
Karbid	FA	miljöstation	Kan vara brandfarligt.
Karbonpapper	H	soppåsen	
Kartong t ex pasta, juice, ägg	förp	återvinningsstation, papper	
Kartong, wellpapp	förp	återvinningsstation, papper	Kartonger och wellpapp som lämnas vid återvinningsstation måste placeras i behållarna. Klipp/riv ner stora förpackningar.
Karta	tidn	återvinningsstation, tidningar	
Kasse, papp	förp	återvinningsstation, papper	
Kasse, plast	förp	återvinningsstation, plast	
Kasse, tyg	H	soppåsen	
Kassett	H	soppåsen	Har du många lämnar du dem i grovsoprummet eller på ÅVC.
Kassettbandspelare	el	grovsoprummets plats för elavfall, mobila miljöstationen alt ÅVC	Batterier till batteriholken.
Kastrull	grov	grovsoprum alt ÅVC	
Katalog	tidn	återvinningsstation, tidningar	
Katetpåse	H	soppåsen	
Kattsand	H	soppåsen	
Kaustiksoda	FA	miljöstation	
Kaviartub, inkl kork	förp	återvinningsstation, metall	Låt korken sitta kvar.
Kedja	grov	grovsoprum alt ÅVC	
Kemikalie	FA	miljöstation	Märk upp noga vad förpackningen innehåller.
Keramik	grov	grovsoprum alt ÅVC	
Kesoburk el. motsvarande	förp	återvinningsstation, plast	
Ketchupflaska, glas	förp	återvinningsstation, glas färgat eller ofärgat	
Ketchupflaska, plast	förp	återvinningsstation, plast	
Kitt	FA	miljöstation	
Klammer	H	soppåsen	

SAK	TYP	LÄMNAS	KOMMENTAR
Klinker	grov	ÅVC Lövsta och Vantör i fraktionen fyllnads-massor	Vid stora mängder är det enklast att mot kostnad beställa container, sid 19. Kan ej lämnas till ÅVC Bromma, Vanadisberget eller Östberga.
Klister	FA	miljöstation	
Klocka	grov	grovsoprum alt ÅVC	
Klocka, elektrisk	el	grovsoprummets plats för elavfall, mobila miljöstationen alt ÅVC	Batterier till batteriholken.
Klockradio	el	grovsoprummets plats för elavfall, mobila miljöstationen alt ÅVC	Batterier till batteriholken.
Klorin	FA	miljöstation	
Kläder	grov	grovsoprum alt ÅVC	Återbruk? Kanske vill någon annan ha det du inte behöver? Saker med fin kvalitet tas emot av olika secondhand-återförsäljare.
Klädnypa, plast/trä	H	soppåsen	
Klädstreck, metall	grov	grovsoprum alt ÅVC	
Klädstreck, plast/hampa	H	soppåsen	
Knapp	H	soppåsen	
Kniv i metall	grov	grovsoprum alt ÅVC	
Kniv i plast (engångs)	H	soppåsen	
Kol	H	soppåsen	Tänk på att inte lägga varm glöd i soppåsen.
Kolfilter, från köksfläkt, med metallram	grov	grovsoprum alt ÅVC	
Kolfilter, från köksfläkt, utan metallram	H	soppåsen	
Kollegieblock	tidn	återvinningsstation, tidningar	Ta bort pärmen som är kartong. Spiralen försvinner i processen på pappersbruket.
Kolsyra	FA	miljöstation	
Koltablett	H	soppåsen	
Kompress	H	soppåsen	
Kompressor	grov	grovsoprum alt ÅVC	
Kompressor, elektrisk	el	grovsoprummets plats för elavfall alt ÅVC	

SAK	TYP	LÄMNAS	KOMMENTAR
Kondom	H	soppåsen	
Konserv, öppnad		innehållet i soppåsen, burken till återvinningsstationen i behållaren för metall	
Konservburk, glas	förp	återvinningsstation, glas färgat eller ofärgat	
Konservburk, metall	förp	återvinningsstation, metall	
Konstfibrer	H	soppåsen	
Kontakt	el	grovsoprummets plats för elavfall alt ÅVC	
Kontaktlim	FA	miljöstation	
Kontaktlins	H	soppåsen	
Kontokort	H	soppåsen	
Kontorsmöbel	grov	grovsoprum alt ÅVC	Klipp sönder! Återbruk? Kanske vill någon annan ha det du inte behöver? Saker med fin kvalitet tas emot av olika secondhand-återförsäljare.
Kontorspapper	tidn	återvinningsstation, tidningar	
Kopiator	el	grovsoprummets plats för elavfall alt ÅVC	
Kopp, glas, keramik, porslin	grov	grovsoprum alt ÅVC	En enstaka kan läggas i soppåsen, förpacka väl så att ingen kan skära sig.



Begagnat, secondhand, återbruk.

Kanske vill någon annan ha det du inte längre behöver? Kanske har någon annan det som du funderar på att köpa? Det finns flera sätt att låta gamla prylar komma till nytta:

- Ordna en "prylbytdag" i huset eller villa-området.
- Annonsera i tidning eller på Internet.
- Leta efter återvinnare som tar emot saker av god kvalitet i Gula Sidorna under Secondhandaffärer.
- Ställ i ordning ett "byteshörn" i grovsoprummet där man t ex kan hänga kläder som man inte längre vill ha eller lägga andra saker som någon av grannarna kan ha användning för. Märk upp grejer som har ett litet fel som går att laga.

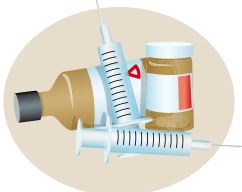
SAK	TYP	LÄMNAS	KOMMENTAR
Kopparsak	grov	grovsoprum alt ÅVC	Återbruk? Kanske vill någon annan ha det du inte behöver? Saker med fin kvalitet tas emot av olika secondhand-återförsäljare.
Koppartråd	grov	grovsoprum alt ÅVC	
Korg	grov	grovsoprum alt ÅVC	
Kork, i kork	H	soppåsen	
Kork, plast	förp	återvinningsstation, plast	
Kork, metall	förp	återvinningsstation, metall	
Korrugerad plast/plåt	grov	ÅVC	Vid stora mängder är det enklast att mot kostnad beställa container, se sid 19.
Kortlek	H	soppåsen	
Korvskinn	H	soppåsen	
Kosmetika	H	soppåsen	Tomma förpackningar kan du lämna på återvinningsstationen.
Kosttillskott	H	soppåsen	
Kran	grov	grovsoprum alt ÅVC	
Kratta	grov	grovsoprum alt ÅVC	
Kretskort	el	grovsoprummets plats för elavfall, mobila miljöstationen alt ÅVC	
Kristall/kristallglas	grov	grovsoprum alt ÅVC	Återbruk? Kanske vill någon annan ha det du inte behöver? Saker med fin kvalitet tas emot av olika secondhand-återförsäljare. En enstaka kan läggas i soppåsen, förpacka väl så att ingen kan skära sig.
Kristallkrona	el	grovsoprummets plats för elavfall alt ÅVC	Återbruk? Kanske vill någon annan ha det du inte behöver? Saker med fin kvalitet tas emot av olika secondhand-återförsäljare.
Krita	H	soppåsen	
Kruka, keramik, porslin	grov	grovsoprum alt ÅVC	Förpacka väl så att ingen skär sig.
Kruka, plast	H	soppåsen	

SAK	TYP	LÄMNAS	KOMMENTAR
Krukväxt	H	soppåsen	Har du varmkompost lägger du växten i den.
Krycka		Åter hjälpmedelscentral/vårdcentral – annars ÅVC	
Kräftskiverester	H	soppåsen	Matavfall får ej lämnas på ÅVC. Beställ mot kostnad hämtning-betald-säckar eller extra hämtning från vår kundservice. Sortera förpackningar och lämna på återvinningsstationen.
K-sprit	FA	miljöstation	
Kulspetspenna	H	soppåsen	
Kuvert	H	soppåsen	Kuvert ingår inte i producentansvaret för förpackningar och tidningar. Ett brev räknas inte som en vara och därför blir inte kuvertet en förpackning (en förpackning ska skydda en vara). I återvinningsprocessen blir även kuverten ett problem då klister och ev. fönster klistrar igen maskinerna.
Kuvert, vadderade	förp	återvinningsstation, papper	
Kvast	grov	grovsoprum alt ÅVC	
Kvicksilver	FA	miljöstation	
Kvicksilverbrytare	FA	miljöstation	
Kvicksilvertermometer	FA	miljöstation	
Kvistar	grov	ÅVC	
Kyl- och frysskåp	el	grovsoprummets plats för elavfall alt ÅVC	
Kylklamp	H	soppåsen	
Köksgeråd	grov	grovsoprum alt ÅVC	Återbruk? Kanske vill någon annan ha det du inte behöver? Saker med fin kvalitet tas emot av olika secondhand-återförsäljare.



SAK	TYP	LÄMNAS	KOMMENTAR
Köksredskap	grov	grovsoprum alt ÅVC	Återbruk? Kanske vill någon annan ha det du inte behöver? Saker med fin kvalitet tas emot av olika secondhand-återförsäljare.
Köksskåp	grov	grovsoprum alt ÅVC	River du ut hela köket är det enklare att mot kostnad beställa en container, se sid 19.
Köttermometer	FA	miljöstation	
Köttrester	H	soppåsen/matavfalls-kärlet	Har du varmkompost lägger du matavfall i den.
Köttråg av plast, frigolit	förp	återvinningsstation, plast	
L			
Lack	FA	miljöstation	
Lackfärg	FA	miljöstation	
Lacknafta	FA	miljöstation	
Lackstång	H	soppåsen	
Laddningsbar apparat	el	grovsoprummets plats för elavfall alt ÅVC	Saker som drivits med sladd eller batteri är elavfall och får inte läggas i soppåsen.
Ladyshave	el	grovsoprummets plats för elavfall, mobila miljöstationen alt ÅVC	
Lampa, armatur t ex sänglampa	el	grovsoprummets plats för elavfall, mobila miljöstationen alt ÅVC	OBS! Lyskällan ska plockas ut t ex glödlampa, lågenergilampa eller lysrör.
Lampa, glödlampa	el	miljöstation, grovsoprummets plats för elavfall alt ÅVC	
Lampolja	FA	miljöstation	
Larm	el	grovsoprummets plats för elavfall, mobila miljöstationen alt ÅVC	
Lastpall	grov	ÅVC	Återbruk? Kanske någon annan behöver den?
Lasyr	FA	miljöstation	
Latrin			Kontakta kontaktcenter.
Leksak, utan batteri	grov	grovsoprum alt ÅVC	
Leksak, med batteri	el	grovsoprummets plats för elavfall, mobila miljöstationen alt ÅVC	Batterier till batteriholken.

SAK	TYP	LÄMNAS	KOMMENTAR
Lera	grov	ÅVC	Mindre mängder kan du lägga i soppåsen.
Lergods	grov	grovsoprum alt ÅVC	
Lerkruka	grov	grovsoprum alt ÅVC	
Liggunderlag	grov	grovsoprum alt ÅVC	
Lim	FA	miljöstation	
Lina	grov	grovsoprum alt ÅVC	Kort lina läggs i soppåsen.
Linolja	FA	miljöstation	Brandfarligt.
Lins, kontaktlins	H	soppåsen	
Linsvätska		kan hållas ut i avloppet	Den tomma förpackningen lämnas vid återvinningsstation, plast.
Livsmedel	H	soppåsen/matavfalls-kärlet	Förpacka väl. Töm förpackningarna och lämna dem till återvinningsstation. Har du varmkompost lägger du matavfallet i den.
Ljus	H	soppåsen	
Ljusstake	grov	grovsoprum alt ÅVC	Återbruk? Kanske vill någon annan ha det du inte behöver? Saker med fin kvalitet tas emot av olika secondhand-återförsäljare.
Ljusstake, elektrisk	el	grovsoprum plats för elavfall, mobila miljöstationen alt ÅVC	
Lock, metall	förp	återvinningsstation, metall	
Lock, plast	förp	återvinningsstation, plast	
Locktång	el	grovsoprummets plats för elavfall, mobila miljöstationen alt ÅVC	
Lotion	H	soppåsen	Den tomma förpackningen lämnas vid återvinningsstation.
LP-skiva	grov	grovsoprum alt ÅVC	
Luciakrona	el	grovsoprummets plats för elavfall, mobila miljöstationen alt ÅVC	Lamporna lämnar du i grovsoprummets behållare för glödlampor alt. på miljöstationen.
Luftfilter, från bil	grov	grovsoprum alt ÅVC	

SAK	TYP	LÄMNAS	KOMMENTAR
Luftfuktare	el	grovsoprummets plats för elavfall alt ÅVC	
Luftgevär		Polisen	
Luftkonditionering, elektrisk	el	grovsoprummets plats för elavfall alt ÅVC	Vissa produkter kan innehålla freon.
Luftkonditionering	grov	grovsoprum alt ÅVC	
Lut	FA	miljöstation	
Lysrör	el	miljöstation, grovsoprummets plats för elavfall, mobila miljöstationen alt ÅVC	
Lysrörsarmatur	el	grovsoprummets plats för elavfall, mobila miljöstationen alt ÅVC	
Låda, wellpapp eller kartong	förp	återvinningsstation, papper	Kartonger och wellpapp som lämnas vid återvinningsstation måste placeras i behållarna. Klipp/riv ner stora förpackningar.
Lågenergilampa	el	miljöstation, grovsoprummets plats för elavfall, mobila miljöstationen alt ÅVC	
Lås	grov	grovsoprum alt ÅVC	
Läder	grov	grovsoprum alt ÅVC	
Läkemedel		Apotek som säljer receptbelagda läkemedel	Cytostatika och cytotoxiska läkemedel räknas som farligt avfall och ska lämnas till mobila miljöstationen alt till miljöstation på ÅVC.
Läskflaska, ej pant, glas	förp	återvinningsstation, glas färgat eller ofärgat	
Läskflaska, pant, glas	förp	pantsystem	
Läskflaska, ej pant, plast	förp	återvinningsstation, plast	
Läskflaska, pant, plast	förp	pantsystem	
Lösningemedel	FA	miljöstation	
Lösningemedel med färgrester	FA	miljöstation	Förvara i glasburk och lämna hela burken på miljöstationen. Skriv på etiketten vad den innehåller.
Löständer/-gom	H	soppåsen	
Löv	grov	ÅVC	

SAK	TYP	LÄMNAS	KOMMENTAR
Madrass	grov	grovsoprum alt ÅVC	
Magasin/veckotidning	tidn	återvinningsstation, tidningar	
Make-up	H	soppåsen	Tomma förpackningar kan du lämna på återvinningsstationen.
Malkulor	FA	miljöstation	
Mangel, elektrisk	el	grovsoprummets plats för elavfall alt ÅVC	
Margarinförpackning, pappersdelen	förp	återvinningsstation, papper	
Margarinförpackning, plastdelen	förp	återvinningsstation, plast	
Markis	grov	grovsoprum alt ÅVC	
Markis, elektrisk	el	grovsoprummets plats för elavfall alt ÅVC	
Marschall, utbränd	förp	återvinningsstation, metall	
Maskeringstejp	H	soppåsen	
Maskindisk, tom förpackning, papper	förp	återvinningsstation, papper	
Maskindisk, tom förpackning, plast	förp	återvinningsstation, plast	
Maskindiskmedel	FA	miljöstation	
Mat	H	soppåsen/matavfalls-kärlet	Har du varmkompost lägger du matavfallet i den.
Matberedare	el	grovsoprummets plats för elavfall, mobila miljöstationen alt ÅVC	



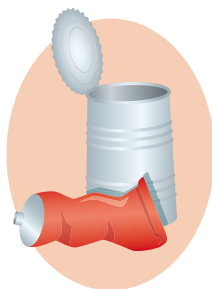
Matavfallshämtning – jord från ditt bord

Nästan hälften av ditt hushållsavfall består av matavfall. Istället för att hamna i soppåsen kan gamla matrester bli till näring och energi. Samtidigt får du mindre hushållsavfall och kanske gå ner till sophämtning varannan vecka.

Matresterna från hushållen transporteras till en kompostanläggning där de blir till kompostjord. Kompostjord används för jordförbättring och till planterings- eller anläggningsjord.

Om du bor i villa och är intresserad av att börja sortera ditt matavfall kan du läsa mer på www.stockholm.se/avfall. Om du bor i lägenhet kan du prata med fastighetsägaren eller styrelsen, det är de som bestämmer om huset ska vara med och sortera ut matavfall.

SAK	TYP	LÄMNAS	KOMMENTAR
Matolja		miljöstation	Häll i dunk och lämna på miljöstationen. Märk upp vad dunken innehåller.
Matta	grov	grovsoprum alt ÅVC	
Medel mot bladlöss	FA	miljöstation	
Medicin		Apotek som säljer receptbelagda läkemedel	Cytostatika och cytotoxiska läkemedel räknas som farligt avfall och ska lämnas till mobila miljöstationen alt till miljöstation på ÅVC.
Medicinburk, plast, tom	förp	återvinningsstation, plast	
Medicinkarta, tom	förp	återvinningsstation, plast	
Medicinerör, metall, tom	förp	återvinningsstation, metall	
Medicinerör, plast, tom	förp	återvinningsstation, plast	
Metall	grov	grovsoprum alt ÅVC	
Metallförpackning	förp	återvinningsstation, metall	
Metallock	förp	återvinningsstation, metall	
Metallrör för mediciner och vitaminer, tom	förp	återvinningsstation, metall	
Metalltub, t ex kaviar	förp	återvinningsstation, metall	Låt korken sitta kvar.
Micropopcornpåse	förp	återvinningsstation, papper	
Midsommarstång	grov	grovsoprum alt ÅVC	
Mikrofon	el	grovsoprummets plats för elavfall, mobila miljöstationen alt ÅVC	
Mikrovågsugn	el	grovsoprummets plats för elavfall, mobila miljöstationen alt ÅVC	



Vad är det för skillnad på metall och metall?

Konservburkar och metallock kan du lämna på återvinningsstationen i behållaren för metall. Men inte stekpannor, bestick, skruvar eller andra saker i metall. Varför undrar du förstås? Återvinningsstationen är bara till för förpackningsmaterial som omfattas av producentansvar. Det betyder att när du köper en förpackning betalar du en slant för att förpackningen ska kunna återvinnas.

SAK	TYP	LÄMNAS	KOMMENTAR
Mineralull, isolering	grov	ÅVC	Vid stora mängder är det enklast att mot kostnad beställa container, se sid 19.
Mixer	el	grovsoprummets plats för elavfall, mobila miljöstationen alt ÅVC	
Mjölkförpackning	förp	återvinningsstation, papper	
Mobilbatteri	FA	batteriholk, miljöstation	
Mobiltelefon	el	grovsoprummets plats för elavfall, mobila miljöstationen alt ÅVC	Batterier till batteriholken.
Mocka	grov	grovsoprum alt ÅVC	Återbruk? Kanske vill någon annan ha det du inte behöver? Saker med fin kvalitet tas emot av olika secondhand-återförsäljare.
Modellera	H	soppåsen	
Modem	el	grovsoprummets plats för elavfall, mobila miljöstationen alt ÅVC	
Moped	grov	ÅVC	Töm först på olja/bensin.
Mopp	grov	grovsoprum eller ÅVC	
Motor		auktoriserad bilskrot, se Gula Sidorna Bilskrot/ Bilskrotning	
Motorcykel		auktoriserad bilskrot, se Gula Sidorna Bilskrot/ Bilskrotning	Töm först på olja/bensin.
Motorolja	FA	miljöstation	Max 25 liter.
Motorsåg	grov	grovsoprum alt ÅVC	Töm först på olja/bensin.
Motorsåg, elektrisk	el	grovsoprummets plats för elavfall alt ÅVC	
Motorvärmare	grov	grovsoprum alt ÅVC	
Motorvärmare, elektrisk	el	grovsoprummets plats för elavfall alt ÅVC	
MP3-spelare	el	grovsoprummets plats för elavfall, mobila miljöstationen alt ÅVC	
Mugg, av plast	H	soppåsen	
Mugg, av plast (engångs)förp		återvinningsstation, plast	

SAK	TYP	LÄMNAS	KOMMENTAR
Mugg, keramik/porslin	grov	grovsoprum alt ÅVC	Förpacka väl så att ingen skär sig.
Mugg, papp	förp	återvinningsstation, papper	
Musikinstrument, utan sladd	grov	grovsoprum alt ÅVC	Återbruk? Kanske vill någon annan ha det du inte behöver? Saker med fin kvalitet tas emot av olika secondhandåterförsäljare.
Musikinstrument, med sladd	el	grovsoprummets plats för elavfall eller ÅVC	
Musmatta	H	soppåsen	
Mutter	grov	grovsoprum alt ÅVC	
Myrmedel	FA	miljöstation	Exempelvis "Myrr".
Müslipåse, papp	förp	återvinningsstation, papper	
Müslipåse, plast	förp	återvinningsstation, plast	
Målarfärg	FA	miljöstation	
Målarsoda	FA	miljöstation	
Mässing	grov	grovsoprum alt ÅVC	
Möbel	grov	grovsoprum alt ÅVC	Återbruk? Kanske vill någon annan ha det du inte behöver? Saker med fin kvalitet tas emot av olika secondhandåterförsäljare.
Möbelpolish	FA	miljöstation	
Mörkrumsutrustning, kemikalier	FA	miljöstation	
Naftalen/naftalin	FA	miljöstation	
Nagelfil	H	soppåsen	
Nagellack	FA	miljöstation	
Nagellacksborttagningsmedel	FA	miljöstation	
Napp/nappflaska	H	soppåsen	
Negativ	H	soppåsen	
Nitar	grov	grovsoprum alt ÅVC	
Notislapp	H	soppåsen	
Nubb	grov	grovsoprum alt ÅVC	
Nyckel	grov	grovsoprum alt ÅVC	



SAK	TYP	LÄMNAS	KOMMENTAR
Nylonstrumpa	H	soppåsen	
Näsduk	H	soppåsen	
Nät, för frukt och grönsaker	förp	återvinningsstation, plast	
Nätsladd	el	grovsoprummets plats för elavfall, mobila miljöstationen alt ÅVC	
Nödraket		inköpsställe alt miljöstation på ÅVC	Eftersom raketer är explosivt ska de lämnas till våra bemannade miljöstationer på ÅVC.
Nötskal	H	soppåsen	
Ogräsmedel	FA	miljöstation	
Olja	FA	miljöstation	Max 25 liter.
Olja för värmelampor	FA	miljöstation	Max 25 liter.
Olja, matolja/frityrolja	FA	miljöstation	Häll i dunk och lämna på miljöstationen. Märk upp vad dunken innehåller.
Oljefilter	FA	miljöstation	
Oljefärg	FA	miljöstation	
Oljepanna	grov	ÅVC	Pannan ska vara sanerad och demonterad, dvs brännare och elkomponenter borttagna. Dessa lämnas separat på ÅVC.
Oljetank		skrot, se Gula Sidorna skrot, tanksanering etc. alt ÅVC	Tanken ska vara sanerad och sönderklippt och kan då lämnas på ÅVC.
Omslagspapper	förp	återvinningsstation, papper	
Overheadbild/-film	H	soppåsen	
Palett med färgrester	FA	miljöstation	
Palmpilot/handdator	el	grovsoprummets plats för elavfall, mobila miljöstationen alt ÅVC	
Papiljott	H	soppåsen	



N

O

P

Vad är det för skillnad på papper och papper?

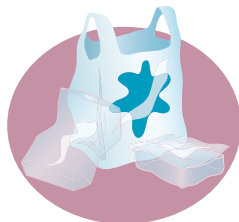
I tidningsinsamlingen och i behållaren för tidningar på återvinningsstationen kan du lämna dagstidningar, veckotidningar, telefonkataloger, reklamblad och vanligt skriv-papper. Men inte flingpaket och andra kartonger. Varför undrar du förstås?

Kartonger består inte av samma slags fiber-material som tidningar, telefonkataloger, reklamblad och skrivpapper. För att kunna återvinna ett bra returpapper måste vi där-för sortera dessa saker var för sig.

SAK	TYP	LÄMNAS	KOMMENTAR
Papper, själv-kopierande/karbon	H	soppåsen	
Papper, skriv-	tidn	återvinningsstation, tidningar	
Pappersduk	H	soppåsen	
Papperspåse t ex mjöl, godis, socker	förp	återvinningsstation, papper	
Pappersservett	H	soppåsen	
Pappkartong	förp	återvinningsstation, papper	Kartonger och wellpapp som lämnas vid återvinningsstation måste placeras i behållarna. Klipp/riv ner stora förpackningar.
Pappmugg (engångs)	förp	återvinningsstation, papper	
Papptallrik (engångs)	förp	återvinningsstation, papper	Tänk på att tallriken ska vara rengjord.
Parabol	el	grovsoprummets plats för elavfall alt ÅVC	
Paraffin, fast form	H	soppåsen	
Paraffinolja	FA	miljöstation	
Paraply	grov	grovsoprum alt ÅVC	
Parasoll	grov	grovsoprum alt ÅVC	
Parfym	H	soppåsen	Har du flera flaskor med parfym kvar i lämnar du dem på miljöstationen.
Parfymflaska, tom	förp	återvinningsstation, glas	
Pass	H	soppåsen	Klipp sönder!
Patroner, ej avfytrade		Polisen	
Penicillin		Apotek som säljer receptbelagda läkemedel	
Penna	H	soppåsen	
Pensel, använd	FA	miljöstation	

SAK	TYP	LÄMNAS	KOMMENTAR
Pensel, oanvänd	H	soppåsen	Har du många lämnar du dem i grovsoprummet eller på ÅVC.
Penseltvätt	FA	miljöstation	
Permanentvätska	FA	miljöstation	
Persienn	grov	grovsoprum alt ÅVC	
Persondator/PC	el	grovsoprummets plats för elavfall, mobila miljöstationen alt ÅVC	
Peruk	H	soppåsen	
Pessar	H	soppåsen	
PET-flaska, retur	förp	pantsystem	
PET-flaska, övriga	förp	återvinningsstation, plast	
Piano	grov	ÅVC	Tänk på att du måste lyfta det i behållaren. Du kan även mot avgift beställa hämtning från godkänd grovavfallsentreprenör, se sid 19. Återbruk? Kanske vill någon annan ha det du inte behöver? Saker med fin kvalitet tas emot av olika secondhand-återförsäljare.
Pillerkarta, med medicin		Apotek som säljer receptbelagda läkemedel	
Pillerkarta plast/metall, tomma	förp	återvinningsstation, plast	
Pipa/piprensare	H	soppåsen	
Pizzakartong	förp	återvinningsstation, papper	
Planglas	grov	grovsoprum alt ÅVC	T ex fönsterrutor och spegelglas. Förpacka väl så ingen skär sig.
Plank	grov	grovsoprum alt ÅVC	Vid stora mängder är det enklast att mot kostnad beställa container, se sid 19.
Plansch	H	soppåsen	
Planta	H	soppåsen	Har du varmkompost lägger du växten där.
Plast runt korb, ost, syltrefill m m	förp	återvinningsstation, plast	
Plast, förpackning, plast	förp	återvinningsstation, plast	

SAK	TYP	LÄMNAS	KOMMENTAR
Plast, stora mängder	grov	grovsoprum alt ÅVC	
Plastat papper	H	soppåsen	
Plastbestick	H	soppåsen	
Plastburk t ex keso, crème fraiche	förp	återvinningsstation, plast	
Plastdunk, tom	förp	återvinningsstation, plast	
Plastflaska, tom t ex schampo, ketchup, diskmedel	förp	återvinningsstation, plast	
Plastflaska, pant	förp	pantsystem	
Plastfolie	förp	återvinningsstation, plast	
Plastic padding	FA	miljöstation	
Plastic padding, härdad	H	soppåsen	
Plastkasse	förp	återvinningsstation, plast	
Plastlock	förp	återvinningsstation, plast	
Plastmatta	grov	grovsoprum alt ÅVC	
Plastmöbel	grov	grovsoprum alt ÅVC	
Plastpåse t ex bärkasse, fryspåse, brödpåse	förp	återvinningsstation, plast	
Plasttallrik (engångs)	förp	återvinningsstation, plast	Tänk på att tallriken ska vara rengjord.
Plasttub, t ex tandkräm	förp	återvinningsstation, plast	
Plektrum	H	soppåsen	
Plexiglas	grov	grovsoprum alt ÅVC	
Plexiglas, små bitar	H	soppåsen	
Plomb	H	soppåsen	
Plywood	grov	grovsoprum alt ÅVC	Vid stora mängder är det enklast att mot kostnad beställa en container, se sid 19.
Plåster	H	soppåsen	
Plåt	grov	grovsoprum alt ÅVC	Har du stora mängder är det enklast att mot kostnad beställa en container, se sid 19.
Plåtburk, ej pant	förp	återvinningsstation, metall	
Pocketbok	tidn	återvinningsstation, tidningar	Gäller endast pocketböcker med mjuka pärmar. Övriga böcker, se Bok.



SAK	TYP	LÄMNAS	KOMMENTAR
Polaroidkamera	el	grovsoprummets plats för elavfall, mobila miljöstationen alt ÅVC	Batterier till batteriholken.
Polerduk	H	soppåsen	
Polish	FA	miljöstation	
Poolrengöring	FA	miljöstation	
Porslin	grov	grovsoprum alt ÅVC	Återbruk? Kanske vill någon annan ha det du inte behöver? Saker med fin kvalitet tas emot av olika secondhand-återförsäljare.
Poster	H	soppåsen	
Post-it	H	soppåsen	I tidnings- och förpackningsinsamlingen blir post-it till problem i återvinningsprocessen, klister "klistrar igen" maskinerna.
P-piller		Apotek som säljer receptbelagda läkemedel	
Preseining	grov	grovsoprum alt ÅVC	
Presentpapper	förp	återvinningsstation, papper	
Projektor	el	grovsoprummets plats för elavfall alt ÅVC	
Propeller	grov	grovsoprum alt ÅVC	
Propp	H	soppåsen	
Propplösare/kaustiksoda	FA	miljöstation	
Puder	H	soppåsen	
Pulka	grov	grovsoprum alt ÅVC	
Putsmedel	FA	miljöstation	
Pyrex insektspray	FA	miljöstation	
Påse, papper	förp	återvinningsstation, papper	
Påse, plast	förp	återvinningsstation, plast	
Påse, vadderad	förp	återvinningsstation, papper	
Påskris	H	soppåsen	

SAK	TYP	LÄMNAS	KOMMENTAR
Päls	grov	grovsoprum alt ÅVC	Återbruk? Kanske vill någon annan ha det du inte behöver? Saker med fin kvalitet tas emot av olika secondhand-återförsäljare.
Pärm, plast/kartong	H	soppåsen	Har du många lämnar du dem i grovsoprummet eller på ÅVC.

R

Radar insektspray	FA	miljöstation	
Radergummi	H	soppåsen	
Radiator, elektrisk	el	grovsoprummets plats för elavfall alt ÅVC	
Radio	el	grovsoprummets plats för elavfall, mobila miljöstationen alt ÅVC	Batterier till batteriholken.
Rakapparat	el	grovsoprummets plats för elavfall, mobila miljöstationen alt ÅVC	
Rakblad	H	soppåsen	Förpacka ordentligt.
Raket, avfyrad	H	soppåsen	Var noga med att se till att raketerna verkligen är avfytrade.
Raket, ej avfyrad		inköpsställe alt miljöstation på ÅVC	Eftersom raketer är explosivt ska de lämnas till våra bemannade miljöstationer på ÅVC.
Rakhyvel	H	soppåsen	
Rakvatten	H	soppåsen	Har du flera flaskor med rakvatten kvar i lämnar du dem på miljöstationen.
Reflex	H	soppåsen	
Reklamblad	tidn	återvinningsstation, tidningar	
Reklambroschyr	tidn	återvinningsstation, tidningar	
Remover, nagellack	FA	miljöstation	
Rengöringskräm	H	soppåsen	Används krämen för borttagning av olja eller liknande är den farligt avfall och lämnas till miljöstationen.

SAK	TYP	LÄMNAS	KOMMENTAR
Rengöringsmedel	FA	miljöstation	
Rep	grov	grovsoprum alt ÅVC	Kort rep läggs i soppåsen.
Resärmadrass	grov	grovsoprum alt ÅVC	
Returglas	förp	pantsystem	
Returpapper	tidn	återvinningsstation, tidningar	
Ris från trädgård	grov	ÅVC	Lämnas till ÅVC Bromma, Lövsta, Vantör och Östberga. Ej Vanadisberget.
Rivningsvirke	grov	grovsoprum alt ÅVC	Vid stora mängder är det enklast att mot kostnad beställa en container, se sid 19.
Roller, handtaget	grov	grovsoprum alt ÅVC	
Roller, med färsk färg		miljöstation	
Roller, med torkad färg		miljöstation	
Roller, med vegetabilisk olja		miljöstation	Roller som använts till produkt med vegetabilisk olja t ex linolja, kan självantända. Blöt ner den ordentligt, lägg i plastpåse och knyt till.
Rostskyddsmedel	FA	miljöstation	
Rouge	H	soppåsen	
Rullator	grov	åter hjälpmedelscentral/vårdcentral – annars ÅVC	
Rullstol	grov	åter hjälpmedelscentral/vårdcentral – annars ÅVC	
Råolja	FA	miljöstation	
Råttfälla	H	soppåsen	
Råttgift	FA	miljöstation	
Räknare/räknedosa/räknemaskin	el	grovsoprummets plats för elavfall, mobila miljöstationen alt ÅVC	Batterier till batteriholken.
Rödfärg	FA	miljöstation	
Rödsprit	FA	miljöstation	
Rör	grov	grovsoprum alt ÅVC	
Rörisolering med asbest		se asbest	
Rötter	grov	ÅVC	
Saftflaska, glas	förp	återvinningsstation, glas färgat eller ofärgat	

S

SAK	TYP	LÄMNAS	KOMMENTAR
Saftflaska, plast	förp	återvinningsstation, plast	
Salpetersyra	FA	miljöstation	
Saltsyra	FA	miljöstation	
Salva	H	soppåsen	
Sand	grov	ÅVC Lövsta och Vantör	Vid stora mängder är det enklast att mot kostnad beställa container, sid 19. Kan ej lämnas till ÅVC Bromma, Vanadisberget eller Östberga.
Sandpapper	H	soppåsen	
Sanitetsbinda/trosskydd	H	soppåsen	
Sanitetsporslin, badkar, toalettstol, handfat	grov	grovsoprum alt ÅVC	
Schampo, tom plastflaska	förp	återvinningsstation, plast	
Seriemagasin/tidning	tidn	återvinningsstation, tidningar	Återbruk? Kanske vill någon annan ha det du inte behöver? Saker med fin kvalitet tas emot av olika secondhandåterförsäljare.
Serpentin	H	soppåsen	
Servett	H	soppåsen	
Servis, porslin	grov	grovsoprum alt ÅVC	Återbruk? Kanske vill någon annan ha det du inte behöver? Saker med fin kvalitet tas emot av olika secondhandåterförsäljare.
Silikon	FA	miljöstation	
Silverputs	FA	miljöstation	
SIMkort till mobiltelefon	el	grovsoprummets plats för elavfall, mobila miljöstationen alt ÅVC	
Singel, grus	grov	ÅVC Lövsta och Vantör	Vid stora mängder är det enklast att mot kostnad beställa container, sid 19. Kan ej lämnas till ÅVC Bromma, Vanadisberget eller Östberga.
Skaldjursrester	H	soppåsen/matavfallskärlet	Har du varmkompost lägger du matavfall i den.

SAK	TYP	LÄMNAS	KOMMENTAR
Skarvsladd	el	grovsoprummets plats för elavfall, mobila miljöstationen alt ÅVC	
Sked i metall	grov	grovsoprum alt ÅVC	
Sked i plast	H	soppåsen	
Skidvalla	FA	miljöstation	
Skinn	grov	grovsoprum alt ÅVC	Återbruk? Kanske vill någon annan ha det du inte behöver? Saker med fin kvalitet tas emot av olika secondhandåterförsäljare.
Skinnjacka	grov	grovsoprum alt ÅVC	Återbruk? Kanske vill någon annan ha det du inte behöver? Saker med fin kvalitet tas emot av olika secondhandåterförsäljare.
Skinnsoffa	grov	grovsoprum alt ÅVC	Återbruk? Kanske vill någon annan ha det du inte behöver? Saker med fin kvalitet tas emot av olika secondhandåterförsäljare.
Skivspelare	el	grovsoprummets plats för elavfall, mobila miljöstationen alt ÅVC	
Skokartong	förp	återvinningsstation, papper	Kartonger och wellpapp som lämnas vid återvinningsstation måste placeras i behållarna. Klipp/riv ner stora förpackningar.
Skokräm	FA	miljöstation	
Skor	grov	grovsoprum alt ÅVC	
Skott, ej avfyrate		Polisen	
Skrivare	el	grovsoprummets plats för elavfall, mobila miljöstationen alt ÅVC	
Skrivblock	tidn	återvinningsstation, tidningar	Ta bort pärmerna som är i kartong. Spiralen försvinner i processen på pappersbruket.

Mer information om sopor i flerbostadshus

Vill du veta mer om hur avfall ska hanteras i flerbostadshus? Beställ broschyren Fastighetsnära källsortering på vår hemsida www.stockholm.se/naringsliv/avfall.

SAK	TYP	LÄMNAS	KOMMENTAR
Skrivbord	grov	grovsoprum alt ÅVC	Återbruk? Kanske vill någon annan ha det du inte behöver? Saker med fin kvalitet tas emot av olika secondhand-återförsäljare.
Skrivmaskin, ej elektrisk	grov	grovsoprum alt ÅVC	
Skrivmaskin, elektrisk	el	grovsoprummets plats för elavfall alt ÅVC	
Skrivpapper	tidn	återvinningsstation, tidningar	
Skruv	grov	grovsoprum alt ÅVC	
Skumgummi/skumplast, större mängder	grov	grovsoprum alt ÅVC	Mindre mängder kan du lägga i soppåsen.
Skurborste	H	soppåsen	
Skurpulver	FA	miljöstation	
Skyddsfolie, yoghurtförpackning	förp	återvinningsstation, metall	
Skål, glas/kristall/keramik/plast	grov	grovsoprum alt ÅVC	Förpacka väl så att ingen kan skära sig.
Skärbräda	grov	grovsoprum alt ÅVC	
Sköljmedel, med innehåll	FA	miljöstation	
Sköljmedel, tom plastflaska	förp	återvinningsstation, plast	
Skönhetsprodukt	H	soppåsen	Tomma förpackningar kan du lämna på återvinningsstationen.
Sladd	el	grovsoprummets plats för elavfall, mobila miljöstationen alt ÅVC	
Slang	grov	grovsoprum alt ÅVC	Mindre mängder kan du lägga i soppåsen.
Slippers	FA	ÅVC	Slippers räknas som farligt avfall, och lämnas på ÅVC. Kontakta personalen innan du lastar av för information om var avfallet ska lämnas.
Smalfilm	H	soppåsen	Har du många lämnar du i grovsoprummet alt ÅVC.

SAK	TYP	LÄMNAS	KOMMENTAR
Smink	H	soppåsen	Tomma förpackningar kan du lämna på återvinningsstationen.
Smink med innehåll Smycken	H grov	soppåsen grovsoprum alt ÅVC	Återbruk? Kanske vill någon annan ha det du inte behöver? Saker med fin kvalitet tas emot av olika secondhand-återförsäljare.
Smällare, avfyrad	H	soppåsen	Var noga med att se till att smällaren verkligen är avfyrad.
Smällare, ej avfyrad		inköpsställe alt miljöstation på ÅVC	Eftersom smällare är explosivt ska de lämnas till våra bemannade miljöstationer på ÅVC.
Smörask, pappersdelen	förp	återvinningsstation, papper	
Smörask, plastdelen	förp	återvinningsstation, plast	
Smörgåsjärn	el	grovsoprummets plats för elavfall, mobila miljöstationen alt ÅVC	
Smörjfett	FA	miljöstation	Max 25 liter.
Smörjolja	FA	miljöstation	Max 25 liter.
Smörpapper	H	soppåsen	
Snabblim	FA	miljöstation	
Snabbmatskartong/ take-away	förp	återvinningsstation, papper	Är förpackningen av plast eller frigolit lägger du den i behållaren för plast.
Snittblommor	H	soppåsen	Har du varmkompost lägger du blommorna i den.
Snus	H	soppåsen	
Snusdosa	förp	återvinningsstation, plast	Lössnus säljs i pappersdosa – den sorteras som pappersförpackning. Locket som plast.
Snöre	H	soppåsen	
Sockerpaket	förp	återvinningsstation, papper	
Soda	FA	miljöstation	

SAK	TYP	LÄMNAS	KOMMENTAR
Soffa	grov	grovsoprum alt ÅVC	Återbruk? Kanske vill någon annan ha det du inte behöver? Saker med fin kvalitet tas emot av olika secondhand-återförsäljare.
Solarierör	el	grovsoprummets plats för elavfall alt ÅVC	
Sololja/solskyddsmedel	H	soppåsen	
Sopkärl	grov	grovsoprum alt ÅVC	
Sopsorteringsguide	tidn	återvinningsstation, tidningar	
Sot	H	soppåsen	Tänk på att inte lägga varm aska i soppåsen.
Sovsäck	grov	grovsoprum alt ÅVC	
Spackel	FA	miljöstation	
Spade	grov	grovsoprum alt ÅVC	
Spaljé	grov	grovsoprum alt ÅVC	
Spegel/spegelglas	grov	grovsoprum alt ÅVC	Förpacka väl så att ingen skär sig.
Spelkonsol	el	grovsoprummets plats för elavfall, mobila miljöstationen alt ÅVC	Återbruk? Kanske vill någon annan ha det du inte behöver? Saker med fin kvalitet tas emot av olika secondhand-återförsäljare.
Spik	grov	grovsoprum alt ÅVC	
Spillolja	FA	miljöstation	Max 25 liter.
Spis	el	grovsoprummets plats för elavfall alt ÅVC	
Spolarvätska	FA	miljöstation	
Spolglans	FA	miljöstation	
Sprayburk/flaska, med kroppsvårdsprodukt, full	FA	miljöstation	
Sprayburk/flaska, med kroppsvårdsprodukt, tom	förp	återvinningsstation, metall	Är förpackningen av plast lägger du den i behållaren för plast.
Sprayburk/flaska, med färg eller kemikalie, full/tom	FA	miljöstation	
Sprit, t.ex T-sprit och rödsprit	FA	miljöstation	

SAK	TYP	LÄMNAS	KOMMENTAR
Spritkök	grov	grovsoprum alt ÅVC	
Spruta/sprutspets		Apotek som säljer receptbelagda läkemedel	På Apoteket får du en kanylburk att förvara nålarna i. När den är fylld lämnar du tillbaka den till Apoteket.
Sprängmedel		Polisen	
Spån, trä	grov	grovsoprum alt ÅVC	Vid stora mängder är det enklast att mot kostnad beställa container, sid 19.
Spån, små mängder	H	soppåsen	
Spånplatta/spånskiva	grov	grovsoprum alt ÅVC	Vid stora mängder är det enklast att mot kostnad beställa container, sid 19.
Staket	grov	ÅVC	
Stanniol	förp	återvinningsstation, metall	
Stearin/stearinljus	H	soppåsen	
Stekpanna	grov	grovsoprum alt ÅVC	
Sten	grov	ÅVC Lövsta och Vantör i fraktionen fyllnadsmassa	Vid stora mängder är det enklast att mot kostnad beställa container, sid 19. Kan ej lämnas till ÅVC Bromma, Vanadisberget eller Östberga.
Stenkaka/78-varvare	grov	grovsoprum alt ÅVC	
Stereo	el	grovsoprummets plats för elavfall alt ÅVC	
Stickpropp/kontakt	el	grovsoprummets plats för elavfall, mobila miljöstationen alt ÅVC	
Stol	grov	grovsoprum alt ÅVC	Återbruk? Kanske vill någon annan ha det du inte behöver? Saker med fin kvalitet tas emot av olika secondhand-återförsäljare.
Stolpe	grov	ÅVC	
Stomipåse	H	soppåsen	
Strumphyxa	H	soppåsen	
Strykjärn	el	grovsoprummets plats för elavfall, mobila miljöstationen alt ÅVC	

Se upp med vad du spolar ned!

Tänk så här:

- Inget farligt avfall i toalett eller vask, lämna det istället till den fasta eller mobila miljöstationen.
- Inget i toaletten som du inte ätit och druckit först – utom toalettpapper förstås. Papperskorgen i badrummet är en av

vattnets bästa vänner! Det är annars lätt hänt att tandtråd, tops, bindor, bomullstussar eller våtservetter hamnar i toaletten. Lacknafta och kemikalierester stör avloppsreningen så att vattnet till skärgården och Östersjön inte blir så rent som det skulle kunna vara. Besök din miljöstation!

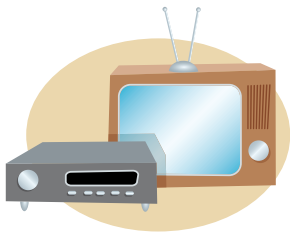
SAK	TYP	LÄMNAS	KOMMENTAR
Strömbrytare	el	grovsoprummets plats för elavfall, mobila miljöstationen alt ÅVC	
Stubbe	grov	ÅVC	
Stuprör	grov	ÅVC	
Ståltråd	grov	grovsoprum alt ÅVC	
Stållull	H	soppåsen	
Stövel	grov	grovsoprum alt ÅVC	Återbruk? Kanske vill någon annan ha det du inte behöver? Saker med fin kvalitet tas emot av olika secondhand-återförsäljare.
Suddgummi	H	soppåsen	
Sugrör	förp	återvinningsstation, plast	
Sula	H	soppåsen	
Superlim	FA	miljöstation	
Svavelsyra	FA	miljöstation	
Symaskin	el	grovsoprummets plats för elavfall, mobila miljöstationen alt ÅVC	
Synth	el	grovsoprummets plats för elavfall alt ÅVC	
Syra	FA	miljöstation	
Säkerhetsnål	H	soppåsen	
Säkring	el	grovsoprummets plats för elavfall, mobila miljöstationen alt ÅVC	
Sängbotten	grov	grovsoprum alt ÅVC	
Sömnmedel		Apotek som säljer receptbelagda läkemedel	

SAK	TYP	LÄMNAS	KOMMENTAR
Tablettask	förp	återvinningsstation, papper	
Tablett, medicin		Apotek som säljer receptbelagda läkemedel	
Taggtråd	grov	grovsoprum alt ÅVC	
Taklampa	el	grovsoprummets plats för elavfall, mobila miljöstationen alt ÅVC	
Taklist	grov	grovsoprum alt ÅVC	
Takpanna	grov	ÅVC Lövsta eller Vantör	Vid stora mängder är det enklast att mot kostnad beställa container, sid 19. Kan ej lämnas till ÅVC Bromma, Vanadisberget eller Östberga.
Takpapp	grov	ÅVC	
Takplatta av eternit	FA	se asbest	
Takplåt	grov	ÅVC	Vid stora mängder är det enklast att mot kostnad beställa container, sid 19.
Talg	H	soppåsen	
Talk	H	soppåsen	
Tallrik, papper	förp	återvinningsstation, papper	Tänk på att tallriken ska vara rengjord.
Tallrik, plast	förp	återvinningsstation, plast	Tänk på att tallriken ska vara rengjord.
Tallrik, porslin, glas, keramik	grov	grovsoprum alt ÅVC	Förpacka väl så att ingen skär sig.
Tampong	H	soppåsen	
Tandborste	H	soppåsen	
Tandborste, elektrisk	el	grovsoprummets plats för elavfall, mobila miljöstationen alt ÅVC	
Tandkrämstubb	förp	återvinningsstation, plast	
Tandpetare	H	soppåsen	
Tandsticka	H	soppåsen	
Tandställning	H	soppåsen	
Tandtråd	H	soppåsen	
Tangentbord	el	grovsoprummets plats för elavfall, mobila miljöstationen alt ÅVC	
Tapet	grov	grovsoprum alt ÅVC	

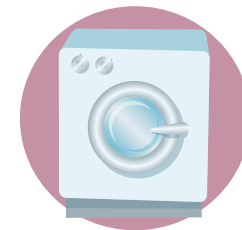
SAK	TYP	LÄMNAS	KOMMENTAR
Tapetklister, torrt/blött	FA	miljöstation	
Tavelram	grov	grovsoprum alt ÅVC	
Teakolja	FA	miljöstation	
Tegel/tegelpanna/ tegelsten	grov	ÅVC Lövsta eller Vantör	Vid stora mängder är det enklast att mot kostnad beställa container, sid 19. Kan ej lämnas till ÅVC Bromma, Vanadisberget eller Östberga.
Tejp	H	soppåsen	
Telefax	el	grovsoprummets plats för elavfall, mobila miljöstationen alt ÅVC	
Telefon	el	grovsoprummets plats för elavfall, mobila miljöstationen alt ÅVC	
Telefonkatalog	tidn	återvinningsstation, tidningar	
Telefonsvarare	el	grovsoprummets plats för elavfall, mobila miljöstationen alt ÅVC	
Tenn	grov	grovsoprum alt ÅVC	
Tepåse	H	soppåsen/matavfalls-kärlet	Har du varmkompost lägger du tepåsen i den.
Termometer	FA	miljöstation	
Termos	grov	grovsoprum alt ÅVC	
Termostat	el	grovsoprummets plats för elavfall, mobila miljöstationen alt ÅVC	
Terpentin	FA	miljöstation	
Tesump	H	soppåsen/matavfalls-kärlet	Har du varmkompost lägger du matavfall i den.
Tetrapak	förp	återvinningsstation, papper	
Textil	grov	grovsoprum alt ÅVC	Mindre mängder kan du lägga i soppåsen.
Thinner	FA	miljöstation	
Tidning	tidn	återvinningsstation, tidningar	
Tidskrift	tidn	återvinningsstation, tidningar	
Tipp-Ex	FA	miljöstation	

SAK	TYP	LÄMNAS	KOMMENTAR
Tjära	FA	miljöstation	
Tjärpapp	grov	ÅVC	
Toalettpappersrulle	förp	återvinningsstation, papper	
Toalettstol	grov	grovsoprum alt ÅVC	
Toalettströ för husdjur	H	soppåsen	
Toarent	FA	miljöstation	
Tobak	H	soppåsen	
Tomglas, ej pant	förp	återvinningsstation, glas färgat eller ofärgat	
Tomglas, pant	förp	pantsystem	
Tomtebloss, brända	H	soppåsen	
Tomtebloss, oanvända		inköpsställe alt miljöstation	Eftersom tomtebloss är eldfångda ska de lämnas till våra bemannade miljöstationer på ÅVC.
Toner/tonerkassett	H	soppåsen	Välj en produkt där återförsäljaren tar emot tomma kassetter.
Tops	H	soppåsen	
Torkskåp/torktumlare	el	grovsoprummets plats för elavfall alt ÅVC	
Traktörpanna	grov	grovsoprum alt ÅVC	
Trall	grov	grovsoprum alt ÅVC	
Transformator	el	grovsoprummets plats för elavfall alt ÅVC	
Transistorradio	el	grovsoprummets plats för elavfall, mobila miljöstationen alt ÅVC	Batterier till batteriholken.
Trasa	H	soppåsen	
Trasmatta	grov	grovsoprum alt ÅVC	Återbruk? Kanske vill någon annan ha det du inte behöver? Saker med fin kvalitet tas emot av olika secondhand-återförsäljare.
Trasselsudd/trasa med färg eller lösningsmedel	FA	miljöstation	Lägg i en plastpåse – knyt till ordentligt.
Trasselsudd/trasa med vegetabilisk olja t ex linolja	FA	miljöstation	Trasselsudd som använts till produkt med vegetabilisk olja kan självantända. Blöt ner den ordentligt, lägg i plastpåse och knyt till.

SAK	TYP	LÄMNAS	KOMMENTAR
Trikloretylen	FA	miljöstation	Max 25 liter.
Trosskydd	H	soppåsen	
Tryckimpregnerat virke	FA	ÅVC	Tryckimpregnerat virke räknas som farligt avfall och lämnas på ÅVC. Kontakta personalen innan du lastar av för information om var avfallet ska lämnas.
Tryckkokare, elektrisk	el	grovsoprummets plats för elavfall alt ÅVC	
Tråd, metall	grov	grovsoprum alt ÅVC	
Tråd, plast/textil	H	soppåsen	
Trä, byggavfall	grov	ÅVC	Vid stora mängder är det enklast att mot kostnad beställa container, sid 19.
Träbit, små mängder	H	soppåsen	
Träd	grov	ÅVC	
Trädgårdsavfall	grov	ÅVC	Ej ÅVC Vanadisberget.
Trädgårdsmöbel	grov	grovsoprum alt ÅVC	Återbruk? Kanske vill någon annan ha det du inte behöver? Saker med fin kvalitet tas emot av olika secondhand-återförsäljare.
Träimpregneringsmedel	FA	miljöstation	
Träkol	H	soppåsen	Tänk på att inte lägga varm glöd i soppåsen.
Trämöbel	grov	grovsoprum alt ÅVC	Återbruk? Kanske vill någon annan ha det du inte behöver? Saker med fin kvalitet tas emot av olika secondhand-återförsäljare.
Träolja	FA	miljöstation	
Träskyddsmedel	FA	miljöstation	
Träsprit	FA	miljöstation	
T-sprit	FA	miljöstation	
Tuggummi	H	soppåsen	
Tuschpenna	H	soppåsen	
TV	el	grovsoprummets plats för elavfall alt ÅVC	
TV-antenn	el	grovsoprummets plats för elavfall alt ÅVC	



SAK	TYP	LÄMNAS	KOMMENTAR
TV-spel	el	grovsoprummets plats för elavfall, mobila miljöstationen alt ÅVC	
Tvål	H	soppåsen	
Tvålflaska, plast	förp	återvinningsstation, plast	
Tvålflaska, metall/porslin	grov	grovsoprum alt ÅVC	
Tvättlapp	H	soppåsen	
Tvättmaskin	el	grovsoprummets plats för elavfall alt ÅVC	
Tvättmedel	FA	miljöstation	
Tvättmedelsförpackning, kartong	förp	återvinningsstation, papper	
Tvättmedelsförpackning, plastflaska	förp	återvinningsstation, plast	
Tvättställ	grov	grovsoprum alt ÅVC	
Tvättsvamp	H	soppåsen	
Tyg	grov	grovsoprum alt ÅVC	Ett mindre tygföremål, t ex handduk, kan du lägga i soppåsen.
Täckfärg	FA	miljöstation	
Tändsticka/tändsticksask	H	soppåsen	
Tändstift	grov	grovsoprum alt ÅVC	
Tändvätska	FA	miljöstation	
Tätninglist, gummi/plast/textil	H	soppåsen	
Ugn	el	grovsoprummets plats för elavfall alt ÅVC	
Ugnsrengöringsmedel	FA	miljöstation	
Uppladdningsbar maskin/verktyg	el	grovsoprummets plats för elavfall, mobila miljöstationen alt ÅVC	Saker som drivits med sladd eller batteri är elavfall och får inte läggas i soppåsen.
Uppstoppade djur	grov	grovsoprum alt ÅVC	Återbruk? Kanske vill någon annan ha det du inte behöver? Saker med fin kvalitet tas emot av olika secondhand-återförsäljare.
Utomhustermometer	FA	miljöstation	



U

SAK	TYP	LÄMNAS	KOMMENTAR
Vakuumförpackning t ex för korv, ost, färsk pasta	förp	återvinningsstation, plast	
Vapen		Polisen	
Varmluftpistol	el	grovsoprummets plats för elavfall, mobila miljöstationen alt ÅVC	
Varmvattenberedare	el	ÅVC	
Vaselin	H	soppåsen	
Vattenfärg	H	soppåsen	
Vax	H	soppåsen	
Vaxduk	H	soppåsen	
Ved	grov	grovsoprum alt ÅVC	
Wellpapp	förp	återvinningsstation, papper	Kartonger och wellpapp som lämnas vid återvinningsstation måste placeras i behållarna. Klipp/riv ner stora förpackningar.
Ventilationsfläkt, elektrisk	el	ÅVC	
Ventilgummi	H	soppåsen	
Verktyg	grov	grovsoprum alt ÅVC	Återbruk? Kanske vill någon annan ha det du inte behöver? Saker med fin kvalitet tas emot av olika secondhandåterförsäljare.
Verktyg, elektriska	el	grovsoprummets plats för elavfall, mobila miljöstationen alt ÅVC	Saker som drivits med sladd eller batteri är elavfall och får inte läggas i soppåsen.
Video	el	grovsoprummets plats för elavfall, mobila miljöstationen alt ÅVC	
Videoband/kassett	H	soppåsen	Har du många lämnar du dem i grovsoprummet eller på ÅVC.
Videokamera	el	grovsoprummets plats för elavfall, mobila miljöstationen alt ÅVC	
Villaolja	FA	miljöstation	Max 25 liter.
Villapanna	grov	ÅVC	Pannan ska vara sanerad och demonterad, dvs brännare och elkomponenter borttagna. Dessa lämnas separat på ÅVC.

SAK	TYP	LÄMNAS	KOMMENTAR
Villapanna, eldriven	el	ÅVC	
Vin- och spritflaska	förp	återvinningsstation, glas färgat eller ofärgat	
Vinbox	förp	återvinningsstation, papper	Handtag och plastpåse lägger du i behållaren för plast.
Vinkork	H	soppåsen	
Vinylskiva	grov	grovsoprum alt ÅVC	Återbruk? Kanske vill någon annan ha det du inte behöver? Saker med fin kvalitet tas emot av olika secondhandåterförsäljare.
Virke	grov	grovsoprum alt ÅVC	Vid stora mängder är det enklast att mot kostnad beställa container, se sid 19.
Vitaminer	H	soppåsen	
Våffeljärn	el	grovsoprummets plats för elavfall, mobila miljöstationen alt ÅVC	
Våtservett	H	soppåsen	Spola inte ner den i toaletten.
Väggplatta av eternit	FA	se asbest	
Värktablet		Apotek som säljer receptbelagda läkemedel	
Värmeelement	el	grovsoprummets plats för elavfall alt ÅVC	
Värmeljus, metall-behållaren	förp	återvinningsstation, metall	
Värmeljus, stearinet	H	soppåsen	
Värmepanna, elektrisk	el	ÅVC	
Värmepump	el	ÅVC	Kan innehålla freon.
Väska	grov	grovsoprum alt ÅVC	
Väteperoxid/vätesuperoxid	FA	miljöstation	
Växellådeolja	FA	miljöstation	Max 25 liter.
Växt	H	soppåsen	Har du en varmkompost lägger du växten i den.
Växtgift	FA	miljöstation	
Växtnäring	FA	miljöstation	
X-box	el	grovsoprummets plats för elavfall, mobila miljöstationen alt ÅVC	

Y	SAK	TYP	LÄMNAS	KOMMENTAR
	Yoghurt, skyddshölje av aluminium	förp	återvinningsstation, metall	
	Yoghurtburk	förp	återvinningsstation, plast	
	Yoghurtkartong	förp	återvinningsstation, papper	

Z				
	Zink/zinkplåt	grov	grovsoprum alt ÅVC	

Å				
	Ångstrykjärn	el	grovsoprummets plats för elavfall, mobila miljöstationen alt ÅVC	
	Åskledare	el	ÅVC	

Ä				
	Äggkartong	förp	återvinningsstation, papper	
	Äggskal	H	soppåsen/matavfallskärlet	Har du varmkompost lägger du matavfallet i den.
	Ätpinne	H	soppåsen	
	Ättiksyra	FA	miljöstation	

Ö				
	Ölburk, ej pant	förp	återvinningsstation, metall	
	Ölburk, pant	förp	pantsystem	
	Ölflaska, ej pant	förp	återvinningsstation, glas färgat eller ofärgat	
	Ölflaska, pant	förp	pantsystem	
	Öltunna i metall	förp	ÅVC, metall	Tunnan är oftast för stor för Förpacknings- och Tidningsinsamlingens återvinningsstationer.
	Öronpropp	H	soppåsen	
	Öronskydd	grov	grovsoprum alt ÅVC	
	Örontops	H	soppåsen	



Tack för att du återvinner!



Avfall idag och i framtiden

Avfall är saker som du inte längre behöver och därför vill bli av med. Varje människa ger upphov till en ansenlig mängd sopor varje dag, hela livet. Hur vi hanterar vårt avfall idag och i framtiden är därför en viktig fråga. Inom EU har man enats om en avfallshierarki som är en slags prioritetsordning för hur vi ska ta hand om våra sopor.

I första hand ska vi försöka förebygga att avfall uppkommer. Välja produkter som inte ger upphov till så mycket avfall eller minska vår konsumtion.

I andra hand ska vi återanvända saker. Den bokhylla eller cykel som du inte längre behöver kanske någon annan kan ha användning av?

I tredje hand ska avfallet materialåtervinnas. Vi sorterar våra sopor så att t ex glas, metall, papper och plast kan återvinnas till nya material.

I fjärde hand ska avfallet energiutvinnas. Den soppåse som är kvar då du sorterat ut farligt avfall, el- och grovavfall, förpackningar och tidningar förbränns och samtidigt utvinns värme och el.